

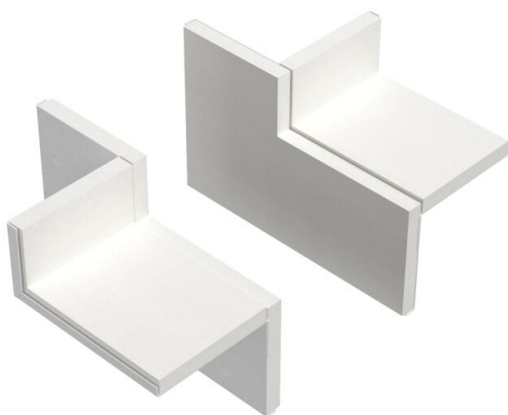
# Technisches Datenblatt

Wandanschluss-Set 2-seitig, für Eckmontage, Kanalhöhe  
40 mm, reinweiß  
Artikelnummer: 7218136



Wandanschlusskragen, 2-seitig mit integrierter Dichtung für Installationskanal PYROLINE® Rapid PLM. Zur Montage im Bereich von Wand- und Deckenanschlüssen sowie Wanddurchführungen in Raumecken. Set bestehend aus 2 entgegengesetzten Bauteilen, passend für Decken- oder Wandmontage des Installationskanals.

Kein elektrischer Funktionserhalt nach DIN 4102 Teil 12!



<b>St</b>	Stahl
<b>P</b>	pulverbeschichtet

## Stammdaten

Artikelnummer	7218136
Typ	PLM CC 0410 RW
Bezeichnung 1	Wandanschlusskragen-Set
Bezeichnung 2	für Eckmontage
Hersteller	OBO
Dimension	85x175x117
Farbe	reinweiß; RAL 9010
Werkstoff	Stahl
Oberfläche	pulverbeschichtet
Oberflächennorm	
Kleinste VK-Einheit	1
Mengeneinheit	Stück
Gewicht	41,92 kg
Gewichtseinheit	kg/100 St.
CO <sub>2</sub> Fußabdruck (GWP) Cradle-to-Gate	2,3195 kg CO <sub>2</sub> e / 1 Stück

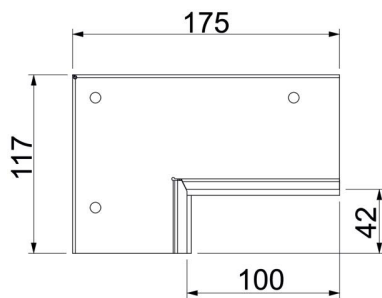
# Technisches Datenblatt

Wandanschluss-Set 2-seitig, für Eckmontage, Kanalhöhe  
40 mm, reinweiß

Artikelnummer: 7218136



## Abmessungen



Maß B	175 mm
Maß b	100 mm
Maß d	42 mm
Maß H	117 mm

## Technische Daten

Art des Zubehörs	Wandanschlusskragen
Zubehör	ja
Ersatzteil	nein