

# Technisches Datenblatt

Wandanschlusskragen 3- und 4-seitig, Kanalhöhe 40 mm,  
FS

Artikelnummer: 7218122



Wandanschlusskragen, 4-seitig mit integrierter Dichtung für Installationskanal PYROLINE® Rapid PLM. Zur Montage im Bereich von Wand- und Deckenanschlüssen sowie Wanddurchführungen. Auch als 3-seitiger Wandanschlusskragen bei direkter Wand- oder Deckenmontage des Kanals einsetzbar. Kein elektrischer Funktionserhalt nach DIN 4102 Teil 12!



St

Stahl

FS

bandverzinkt

## Stammdaten

|                                     |                          |
|-------------------------------------|--------------------------|
| Artikelnummer                       | 7218122                  |
| Typ                                 | PLM WC 0410 FS           |
| Bezeichnung 1                       | Wandanschlusskragen      |
| Bezeichnung 2                       | 3- und 4-seitig          |
| Hersteller                          | OBO                      |
| Dimension                           | 85x253x193               |
| Farbe                               | zink                     |
| Werkstoff                           | Stahl                    |
| Oberfläche                          | bandverzinkt             |
| Oberflächennorm                     | DIN EN 10346             |
| Kleinste VK-Einheit                 | 1                        |
| Mengeneinheit                       | Stück                    |
| Gewicht                             | 55,3 kg                  |
| Gewichtseinheit                     | kg/100 St.               |
| CO2 Fußabdruck (GWP) Cradle-to-Gate | 2,8108 kg CO2e / 1 Stück |

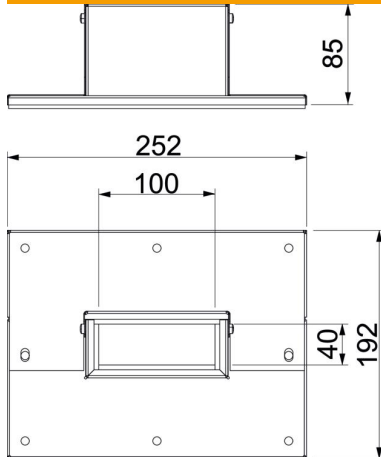
# Technisches Datenblatt

Wandanschlusskragen 3- und 4-seitig, Kanalhöhe 40 mm,  
FS

Artikelnummer: 7218122



## Abmessungen



|       |        |
|-------|--------|
| Maß B | 252 mm |
| Maß b | 100 mm |
| Maß D | 192 mm |
| Maß d | 40 mm  |

## Technische Daten

|                  |                     |
|------------------|---------------------|
| Art des Zubehörs | Wandanschlusskragen |
| Zubehör          | ja                  |
| Ersatzteil       | nein                |