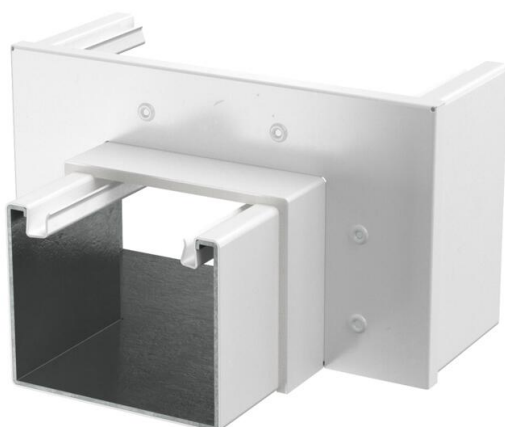


# Technisches Datenblatt

Reduzierstück gerade, von Kanalhöhe 120 mm auf 80 mm,  
reinweiß

Artikelnummer: 7218104



Reduzierstück mit intumeszierendem Brandschutzgewebe zur symmetrischen Reduzierung bei gerader Kanalstrecke von PLM D 1220 auf PLM D 0810. Geeignet für die direkte Wand- und Deckenmontage, Montage unterhalb von Systemböden und auf Tragsystemen. Werkzeuglose Stoßstellenmontage mit Stoßstellenverbinder PLM SI. Der Deckel wird werkzeuglos aufgerastet und ermöglicht eine schnelle Revision und Nachbelegung. Deckelüberstand ermöglicht versetzte Deckelmontage für durchgängigen Potentialausgleich der gesamten Kanalstrecke.

Kein elektrischer Funktionserhalt nach DIN 4102 Teil 12!



<b>St</b>	Stahl
<b>P</b>	pulverbeschichtet

## Stammdaten

Artikelnummer	7218104
Typ	PLM RP 1220 RW
Bezeichnung 1	Reduzierung
Bezeichnung 2	mit Brandschutzgewebe
Hersteller	OBO
Dimension	160x200x120
Farbe	reinweiß; RAL 9010
Werkstoff	Stahl
Oberfläche	pulverbeschichtet
Oberflächennorm	
Kleinste VK-Einheit	1
Mengeneinheit	Stück
Gewicht	93 kg
Gewichtseinheit	kg/100 St.
CO <sub>2</sub> Fußabdruck (GWP) Cradle-to-Gate	4,4929 kg CO <sub>2</sub> e / 1 Stück

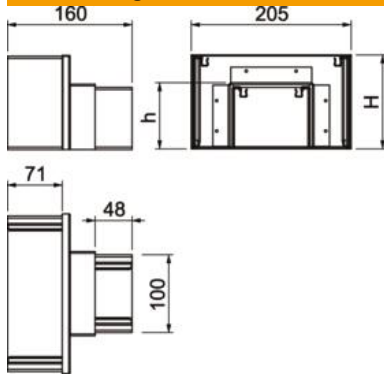
# Technisches Datenblatt

Reduzierstück gerade, von Kanalhöhe 120 mm auf 80 mm,  
reinweiß

Artikelnummer: 7218104



## Abmessungen



Maß B	200 mm
Maß h	80 mm
Maß H	120 mm

## Technische Daten

Anzahl der beflammbaren Seiten	4
Deckelbefestigung	sonstige
Ummantelung	Stahl