

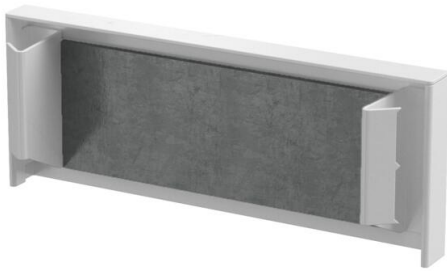
Technisches Datenblatt

Endstück, Kanalhöhe 40 mm, reinweiß

Artikelnummer: 7218088



Endstück mit intumeszierendem Brandschutzgewebe zum Abschluss des Installationskanals PYROLINE® Rapid PLM.
Kein elektrischer Funktionserhalt nach DIN 4102 Teil 12!



St

Stahl

P

pulverbeschichtet

Stammdaten

Artikelnummer	7218088
Typ	PLM EP 0410 RW
Bezeichnung 1	Endstück
Bezeichnung 2	mit Brandschutzgewebe
Hersteller	OBO
Dimension	105x20x41
Farbe	reinweiß; RAL 9010
Werkstoff	Stahl
Oberfläche	pulverbeschichtet
Oberflächennorm	
Kleinste VK-Einheit	1
Mengeneinheit	Stück
Gewicht	5,55 kg
Gewichtseinheit	kg/100 St.
CO ₂ Fußabdruck (GWP) Cradle-to-Gate	0,3423 kg CO ₂ e / 1 Stück

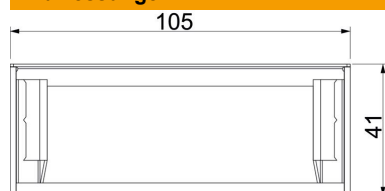
Technisches Datenblatt

Endstück, Kanalhöhe 40 mm, reinweiß

Artikelnummer: 7218088



Abmessungen



Maß B	105 mm
Maß H	41 mm



Technische Daten

Anzahl der brennbaren Seiten	4
Klassifizierung EI - Installationskanal	90
Nutzquerschnitt	1780 mm ²
Ummantelung	Stahl