

# Technisches Datenblatt

Außeneck, Kanalhöhe 40 mm, reinweiß

Artikelnummer: 7218040



Außeneck mit intumeszierendem Brandschutzgewebe für Installationskanal PY-ROLINE® Rapid PLM. Geeignet für die direkte Wand- und Deckenmontage, Montage unterhalb von Systemböden und auf Tragsystemen. Werkzeuglose Stoßstellenmontage mit Stoßstellenverbinder PLM SI. Der Deckel wird werkzeuglos aufgerastet und ermöglicht eine schnelle Revision und Nachbelegung. Deckelüberstand ermöglicht versetzte Deckelmontage für durchgängigen Potentialausgleich der gesamten Kanalstrecke.  
Kein elektrischer Funktionserhalt nach DIN 4102 Teil 12!



<b>St</b>	Stahl
<b>P</b>	pulverbeschichtet

## Stammdaten

Artikelnummer	7218040
Typ	PLM EC 0410 RW
Bezeichnung 1	Außeneck
Bezeichnung 2	mit Brandschutzgewebe
Hersteller	OBO
Dimension	320x100x320
Farbe	reinweiß; RAL 9010
Werkstoff	Stahl
Oberfläche	pulverbeschichtet
Oberflächennorm	
Kleinste VK-Einheit	1
Mengeneinheit	Stück
Gewicht	142,1 kg
Gewichtseinheit	kg/100 St.
CO2 Fußabdruck (GWP) Cradle-to-Gate	4,9512 kg CO2e / 1 Stück

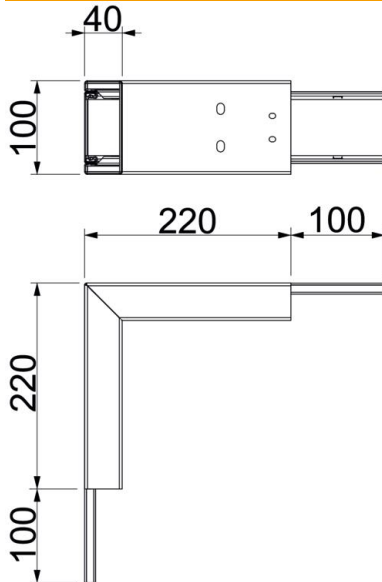
# Technisches Datenblatt

Außeneck, Kanalhöhe 40 mm, reinweiß

Artikelnummer: 7218040



## Abmessungen



Maß A	220 mm
Maß B	100 mm
Maß H	40 mm

## Technische Daten

Anzahl der beflammbaren Seiten	4
Deckelbefestigung	sonstige
Mit Lochung	ja
Nutzquerschnitt	1780 mm <sup>2</sup>
Trennwände möglich	nein
Ummantelung	Stahl
Winkel des Bogens	90 °