

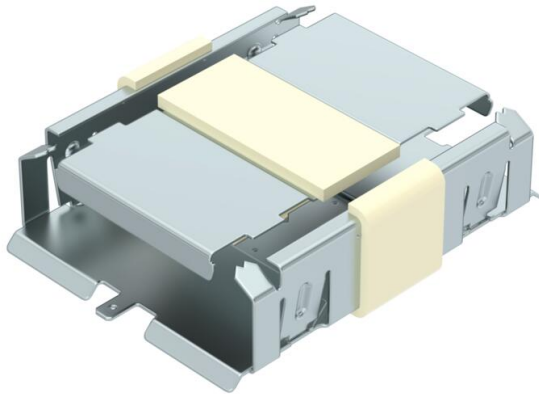
Technisches Datenblatt

Stoßstellenverbinder-Set, Kanalhöhe 40 mm

Artikelnummer: 7218029



Stoßstellenverbinder-Set bestehend aus Verbinder für Kanalunterteil und Deckelunterstützung. Mit integrierter Dichtung zur werkzeuglosen Verbindung des Installationskanals PYROLINE® Rapid PLM und Formteilen. Ermöglicht einen durchgängigen Anschluss der Schutzleiter.



St	Stahl
FS	bandverzinkt

Stammdaten

Artikelnummer	7218029
Typ	PLM SIC 0410 FS
Bezeichnung 1	Stoßstellenverbinder
Bezeichnung 2	für PLM D 0410
Hersteller	OBO
Dimension	118x94x38
Farbe	zink
Werkstoff	Stahl
Oberfläche	bandverzinkt
Oberflächennorm	DIN EN 10346
Kleinste VK-Einheit	1
Mengeneinheit	Stück
Gewicht	22 kg
Gewichtseinheit	kg/100 St.

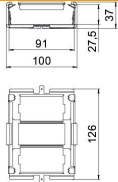
Technisches Datenblatt

Stoßstellenverbinder-Set, Kanalhöhe 40 mm

Artikelnummer: 7218029



Abmessungen



Länge	126 mm
Breite	100 mm
Höhe	37 mm
Maß H	37 mm
Maß L	126 mm
Maß W	100 mm

Technische Daten

Geeignet für Außenanwendung	nein
Klassifizierung EI - Installationskanal	90
Ummantelung	ohne
Innenhöhe	27,5 mm
Innenbreite	91 mm
Brandschutzklasse nach EN 13501-2	EI90