

# Technisches Datenblatt

## Kabelverschraubung mit Gegenmutter im Set

Artikelnummer: 7205663



Robuste Kabelverschraubung in Hutmutterbauart mit metrischem Anschlussgewinde nach IEC 423 inklusive vormontierter Gegenmutter. Für hohe Dichtigkeitsansprüche. Zugentlastung, Verdreherschutz und Dichtigkeit über den gesamten Spannungsbereich. Dichtring aus Polychloropren-/Acrylnitrilbutadien-Kautschuk. Angespritzte Formdichtlippe am Zwischenstutzen, kein Anschlussgewinde-Dichtring erforderlich.

VDE-geprüft nach DIN EN 50262, Schutzart IP 68 bei 5 bar 1 h.

Für den elektrischen Funktionserhalt nach DIN 4102 Teil 12 in Verbindung mit den geschlossenen Kabelabzweiggästen der FireBox T-Serie.

Farbe: pastellorange.

**PA** Polyamid

### Stammdaten

Artikelnummer	7205663
Typ	V-TEC VM25+ OR
Bezeichnung 1	Kabelverschraubung
Bezeichnung 2	mit Gegenmutter
Hersteller	OBO
Dimension	M25
Farbe	pastellorange; RAL 2003
Werkstoff	Polyamid
Kleinste VK-Einheit	10
Mengeneinheit	Stück
Gewicht	1,71 kg
Gewichtseinheit	kg/100 St.
CO <sub>2</sub> Fußabdruck (GWP) Cradle-to-Gate	0,0783 kg CO <sub>2</sub> e / 1 Stück

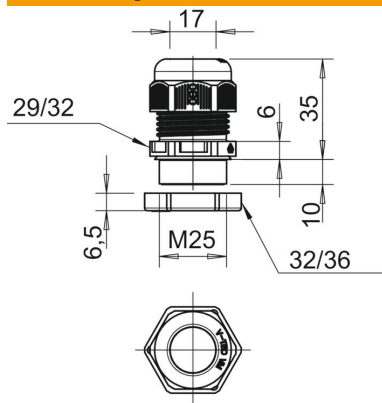
# Technisches Datenblatt

## Kabelverschraubung mit Gegenmutter im Set

Artikelnummer: 7205663



### Abmessungen



Maß E	32 mm
Maß E1 (mm)	32 mm
Maß E2	36 mm
Maß G	M25 x 1,5 mm
Maß L max.	35 mm
Maß L min.	26 mm
Maß L1	10 mm
Maß L2	6 mm
Maß L3	6,5 mm

### Technische Daten

Biegeschutz	nein
Dichtbereich D max.	17 mm
Dichtbereich D min.	9 mm
Flachkabelverschraubung	nein
flammwidrig	nach VDE 0471/DIN 695 Teil 2-1, Prüftemperatur 650°C
für Ex-Zone	ohne
für Ex-Zone Gas	ohne
für Ex-Zone Staub	ohne
Gewinde	M25 x 1,5
Gewindeart	metrisch
Gewindelänge	10 mm
Gewindesteigung	1,5 mm
Glasfaserverstärkt	nein
Halogenfrei	ja
Instabiler Drehmoment	5 Nm
Mehrfach Dichteinsatz	nein
Mit Gegenmutter	ja
Schlagfest	nein
Schlüsselweite	29
Schlüsselweite 1	29 mm
Schlüsselweite 2	32 mm
Schutzart	IP68
Teilbare Verschraubung	nein
Temperatureinsatzbereich max.	65 °C
Temperatureinsatzbereich min.	-20 °C
Zugentlastungsmöglichkeit	ja