

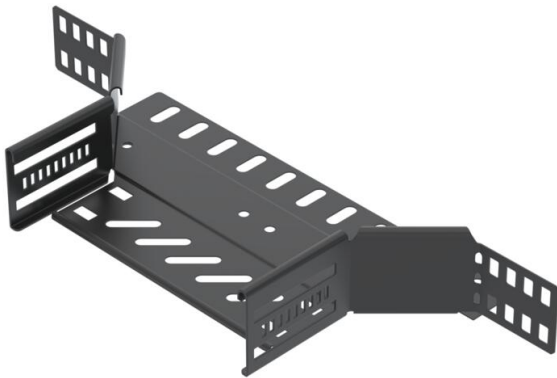
Technisches Datenblatt

Anbau-Abzweigstück 60, schwarz

Artikelnummer: 7121862



Anbau-Abzweigstück, Formteil für alle Kabelrinentypen mit der Seitenhöhe 60 mm. Schwarz beschichtet.



St

Stahl

P135

PES135 - Polyester

Stammdaten

Artikelnummer	7121862
Typ	RAA 620 FSK SW
Bezeichnung 1	Anbau-Abzweigstück
Bezeichnung 2	für Kabelrinne
Hersteller	OBO
Dimension	60x200
Farbe	tiefschwarz; RAL 9005
Werkstoff	Stahl
Oberfläche	PES135 - Polyester
Oberflächennorm	
Kleinste VK-Einheit	1
Mengeneinheit	Stück
Gewicht	42 kg
Gewichtseinheit	kg/100 St.
CO2 Fußabdruck (GWP) Cradle-to-Gate	0,0778 kg CO2e / 1 Stück

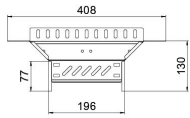
Technisches Datenblatt

Anbau-Abzweigstück 60, schwarz

Artikelnummer: 7121862



Abmessungen



Breite	200 mm
Höhe	60 mm
Maß B	200 mm

Technische Daten

Abgehende Breite	200 mm
Ausführung Verbinder	integrierter Verbinder
Funktionserhalt	ja
Materialstärke Bodenblech	0,8 mm
Weitspann-Ausführung	nein
Empfohlene Anzahl Schrauben	12 St.
Holmstärke	1,25 mm