

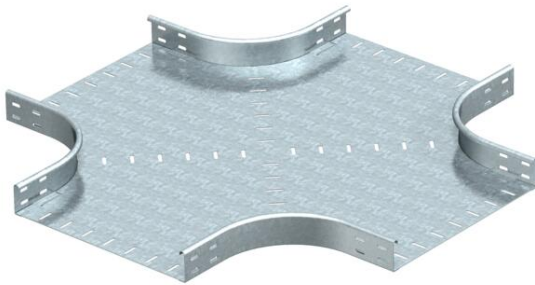
# Technisches Datenblatt

## Kreuzung 60 FS

Artikelnummer: 7004435



Kreuzung, horizontal, für alle Kabelrinnentypen mit der Seitenhöhe 60 mm.  
Formteil in runder Ausführung. Der Innenradius des Formteils beträgt 150 mm.  
Alle Seiten sind für die gleiche Kabelrinnenbreite.  
Befestigungsmaterialien sind separat zu bestellen.



St

Stahl

FS

bandverzinkt

### Stammdaten

|                     |                           |
|---------------------|---------------------------|
| Artikelnummer       | 7004435                   |
| Typ                 | RK 660 FS                 |
| Bezeichnung 1       | Kreuzung                  |
| Bezeichnung 2       | horizontal, runde Bauform |
| Hersteller          | OBO                       |
| Dimension           | 60x600                    |
| Werkstoff           | Stahl                     |
| Oberfläche          | bandverzinkt              |
| Oberflächennorm     | DIN EN 10346              |
| Kleinste VK-Einheit | 1                         |
| Mengeneinheit       | Stück                     |
| Gewicht             | 1291 kg                   |
| Gewichtseinheit     | kg/100 St.                |

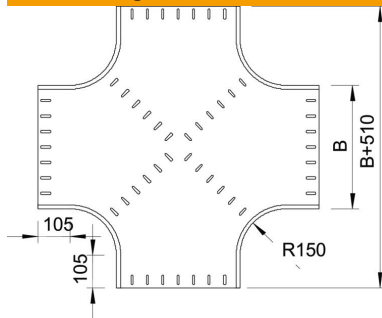
# Technisches Datenblatt

## Kreuzung 60 FS

Artikelnummer: 7004435



### Abmessungen



|             |        |
|-------------|--------|
| Breite      | 600 mm |
| Breite      | 24 in  |
| Höhe        | 60 mm  |
| Höhe        | 2 in   |
| Blechstärke | 1,5 mm |
| Maß B       | 600 mm |
| Maß R       | 150 mm |

### Technische Daten

|                                    |            |
|------------------------------------|------------|
| Abbiegung (Winkel)                 | 90°        |
| Funktionserhalt                    | nein       |
| Materialstärke Bodenblech          | 1,5 mm     |
| Richtungsänderung                  | horizontal |
| Rostfreier Stahl, gebeizt          | nein       |
| Weitspann-Ausführung               | nein       |
| Art des Verbinders Kabeltragsystem | geschraubt |
| Holmstärke                         | 1,25 mm    |