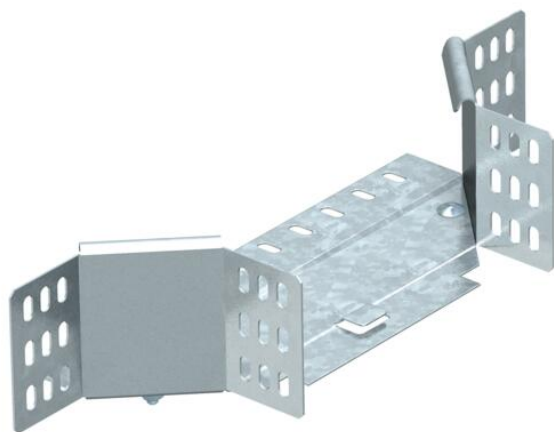


# Technisches Datenblatt

## Anbau-Abzweigstück 85 FS

Artikelnummer: 7002513



Anbau-Abzweigstück für den horizontalen und vertikalen Einsatz. Für alle Kabelrinnentypen mit der Seitenhöhe 85 mm.  
Das Formteil wird in unmontiertem Zustand geliefert.  
Inklusive anteiligem Befestigungsmaterial.

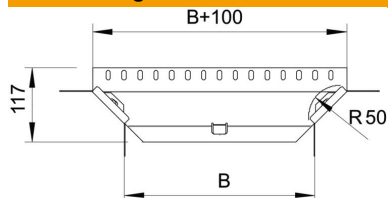


St	Stahl
FS	bandverzinkt

### Stammdaten

Artikelnummer	7002513
Typ	RAA 830 FS
Bezeichnung 1	Anbau-Abzweigstück
Bezeichnung 2	mit 2 Winkelverbindern
Hersteller	OBO
Dimension	85x300
Werkstoff	Stahl
Oberfläche	bandverzinkt
Oberflächennorm	DIN EN 10346
Kleinste VK-Einheit	1
Mengeneinheit	Stück
Gewicht	60 kg
Gewichtseinheit	kg/100 St.

### Abmessungen



Breite	300 mm
Breite	12 in
Höhe	85 mm
Höhe	3 in
Maß B	300 mm
Maß R	50 mm

# Technisches Datenblatt

## Anbau-Abzweigstück 85 FS

Artikelnummer: 7002513



### Technische Daten

Abbiegung (Winkel)	90°
Ausführung Verbinder	Mittelieferter Verbinder
Funktionserhalt	nein
Materialstärke Bodenblech	1 mm
NATO Lochbild	nein
Richtungsänderung	horizontal
Rostfreier Stahl, gebeizt	nein
Weitspann-Ausführung	nein
Art des Verbinders Kabeltragsystem	geschraubt
Holmstärke	1,25 mm