

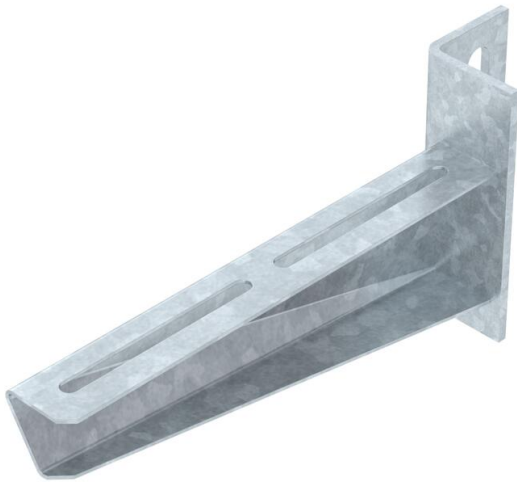
Technisches Datenblatt

Wand- und Stielausleger, Winkelkopf

Artikelnummer: 6419856



Schwerer Wand- und Stielausleger mit angeschweißter Winkelkopfplatte, zum Befestigen an Wänden oder Konstruktionen.



St

Stahl

FT

tauchfeuerverzinkt

Stammdaten

Artikelnummer	6419856
Typ	AW 30 21 WK FT
Bezeichnung 1	Wand- und Stielausleger
Bezeichnung 2	mit Winkelkopfplatte
Hersteller	OBO
Dimension	B210mm
Farbe	zink
Werkstoff	Stahl
Oberfläche	tauchfeuerverzinkt
Oberflächennorm	DIN EN ISO 1461
Kleinste VK-Einheit	1
Mengeneinheit	Stück
Gewicht	49,6 kg
Gewichtseinheit	kg/100 St.
CO ₂ Fußabdruck (GWP) Cradle-to-Gate	1,1997 kg CO ₂ e / 1 Stück

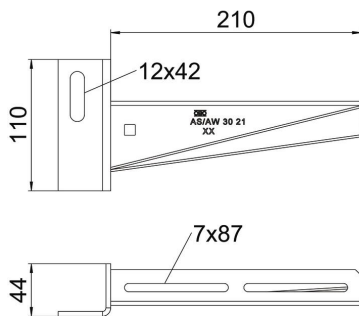
Technisches Datenblatt

Wand- und Stielausleger, Winkelkopf

Artikelnummer: 6419856



Abmessungen



Länge	44 mm
Breite	210 mm
Höhe	110 mm
Maß A	44 mm
Maß B	210 mm
Maß H	110 mm

Technische Daten

Ausführung	Wand- und Stielausleger
Funktionserhalt	nein
Rostfreier Stahl, gebeizt	nein
Winkelbereich max.	90 mm
Winkelbereich min.	90 mm