



Distanzstück zum Einsatz in Trapezprofile Typ TP.
Das Distanzstück wird aus statischen Gründen immer eingesetzt, damit das Profil beim Anziehen der Befestigungsschrauben nicht verformt wird.



A2	Edelstahl, rostfrei
2B	blank, nachbehandelt

Stammdaten

Artikelnummer	6416594
Typ	DS 4 A2
Bezeichnung 1	Distanzstück
Bezeichnung 2	zum Einsatz in TP-Profil
Hersteller	OBO
Dimension	40x20x18
Farbe	edelstahl
Werkstoff	Edelstahl, rostfrei 1.4301
Oberfläche	blank, nachbehandelt
Oberflächennorm	
Kleinste VK-Einheit	10
Mengeneinheit	Stück
Gewicht	3,7 kg
Gewichtseinheit	kg/100 St.
CO2 Fußabdruck (GWP) Cradle-to-Gate	0,2117 kg CO2e / 1 Stück

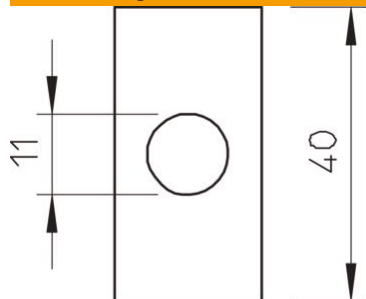
Technisches Datenblatt

Distanzstück A2

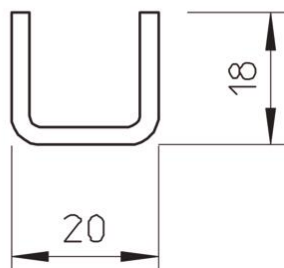
Artikelnummer: 6416594



Abmessungen



Abmessung	40 x 20 x 18
Länge	40 mm
Breite	20 mm
Höhe	18 mm



Technische Daten

Mit Schraubenzubehör	nein
----------------------	------