

Technisches Datenblatt

Trapezbefestigung A2

Artikelnummer: 6357524



Trapezbefestigung zum Abhängen von Kabeltragsystemen von Standardtrapezdecken. Trapezprofilbreite bis 165 mm. Montage mit Riegel Typ TPB R oder Sechskantschraube Typ SKS 10x110. Befestigungsmaterial muss separat bestellt werden.



A2	Edelstahl, rostfrei
2B	blank, nachbehandelt

Stammdaten

Artikelnummer	6357524
Typ	TPB 180 A2
Bezeichnung 1	Trapezbefestigung
Hersteller	OBO
Dimension	180x182
Farbe	edelstahl
Werkstoff	Edelstahl, rostfrei 1.4301
Oberfläche	blank, nachbehandelt
Oberflächennorm	
Kleinste VK-Einheit	20
Mengeneinheit	Stück
Gewicht	11,4 kg
Gewichtseinheit	kg/100 St.
CO ₂ Fußabdruck (GWP) Cradle-to-Gate	0,8762 kg CO ₂ e / 1 Stück

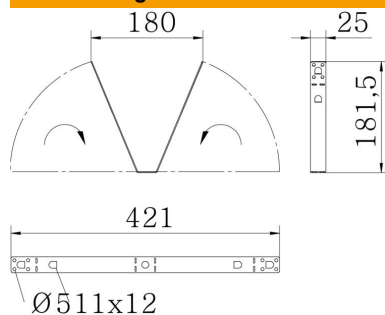
Technisches Datenblatt

Trapezbefestigung A2

Artikelnummer: 6357524



Abmessungen



Länge	25 mm
Breite	180 mm
Höhe	182 mm

Technische Daten

F in kN	0,8 kN
Funktionserhalt	nein
Geeignet für Gewindestange metrisch	10
Geeignet für Gitterrinne	ja
Geeignet für Kabelleiter	ja
Geeignet für Kabelrinne	ja
Materialstärke	1,5 mm
Rostfreier Stahl, gebeizt	ja
Scharnierend	nein
Verstellbar	ja