

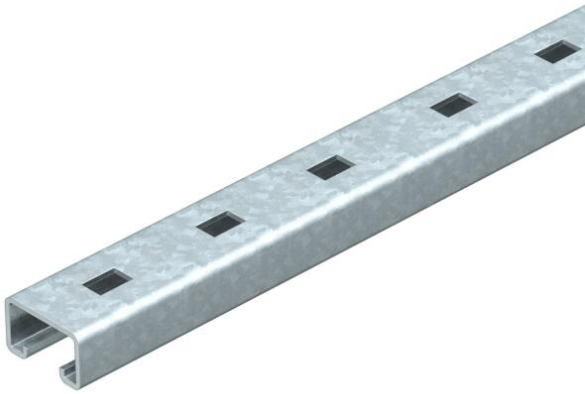
Technisches Datenblatt

Montageschiene MS5030, Schlitz 22 mm, FT, gelocht

Artikelnummer: 6349463



Schwere C-Profilschiene zur individuellen Installation von Tragekonstruktionen für z.B. Kabelrinnen oder als Konsole für Schaltschränke. Auch verwendbar zur Kabelverlegung, in Verbindung mit Bügelschellen mit U-Fuß.



St	Stahl
FT	tauchfeuerverzinkt

Stammdaten

Artikelnummer	6349463
Typ	MS5030RP0380FT
Bezeichnung 1	Profilschiene
Bezeichnung 2	gelocht, Schlitzweite 22mm
Hersteller	OBO
Dimension	380x50x30
Werkstoff	Stahl
Oberfläche	tauchfeuerverzinkt
Oberflächennorm	DIN EN ISO 1461
Kleinste VK-Einheit	1
Mengeneinheit	Stück
Gewicht	119 kg
Gewichtseinheit	kg/100 St.
CO ₂ Fußabdruck (GWP) Cradle-to-Gate	2,4158 kg CO ₂ e / 1 Stück

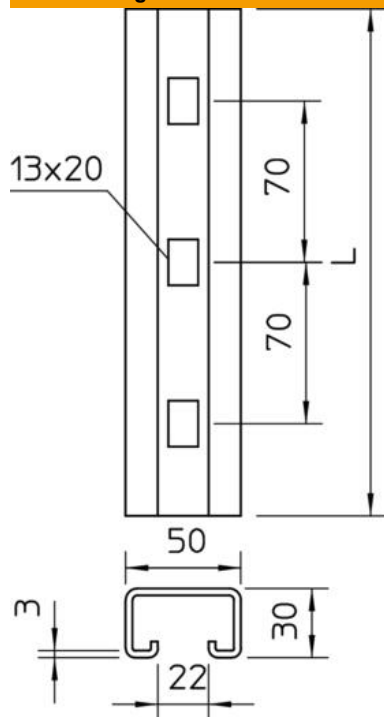
Technisches Datenblatt

Montageschiene MS5030, Schlitz 22 mm, FT, gelocht

Artikelnummer: 6349463



Abmessungen



Länge	380 mm
Breite	50 mm
Höhe	30 mm
Maß L	380 mm

Technische Daten

Abbrechbar	nein
Art der Lochung	Rücken gelocht
Ausführung	Einfachprofil
Bohrlochatstand mittig	70 mm
Materialstärke	3 mm
Mit Lochung	ja
Mit Zahnung	nein
Profilform	C-Profil
Schlitzweite	22 mm
Statischer Wert A	3,39 cm ²
Statischer Wert I _y	3,99 cm ⁴
Statischer Wert I _z	13,11 cm ⁴
Statischer Wert W _y	3,95 cm ³
Statischer Wert W _z	6,38 cm ³