

# Technisches Datenblatt

## Druckluftabgriff für Industriesäule

Artikelnummer: 6290495



Druckluftabgriff zur Entnahme der Druckluft aus dem ISS-Industrie-Säulenprofil. Der Druckluftabgriff hat eine G 1/2 (ISO 228-1) Gewindebohrung zur Aufnahme einer Standard-Druckluftkupplung. Die Einheit kann mittels Nutensteinen und Befestigungsschrauben variabel am Säulenprofil montiert werden. Zur Erstellung eines entsprechenden Durchlasses für die Druckluft ist eine Bohrschablone im Lieferumfang enthalten.



Alu Aluminium

### Stammdaten

Artikelnummer	6290495
Typ	ISS160160DLA
Bezeichnung 1	Druckluftabgriff
Bezeichnung 2	für ISS Industrie
Hersteller	OBO
Dimension	152x50x15mm
Farbe	tiefschwarz; RAL 9005
Werkstoff	Aluminium
Kleinste VK-Einheit	1
Mengeneinheit	Stück
Gewicht	30 kg
Gewichtseinheit	kg/100 St.
CO2 Fußabdruck (GWP) Cradle-to-Gate	3,9956 kg CO2e / 1 Stück

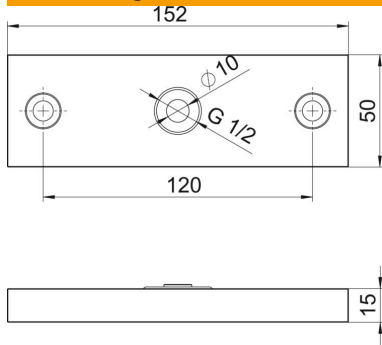
# Technisches Datenblatt

## Druckluftabgriff für Industriesäule



Artikelnummer: 6290495

### Abmessungen



Länge	152 mm
Breite	50 mm
Höhe	15 mm

### Technische Daten

Ausführung	sonstige
Halogenfrei	ja
Schutzart	IP30
Schutzgrad IK-Code	IK10
Temperatureinsatzbereich max.	60 °C
Temperatureinsatzbereich min.	-25 °C