

Technisches Datenblatt

Deckenblende für ISSRM45

Artikelnummer: 6290264



Deckenabschlussblende geschlossen zum sauberen Abschluss der Deckendurchführung der Installationssäulen Typ ISSRM45.

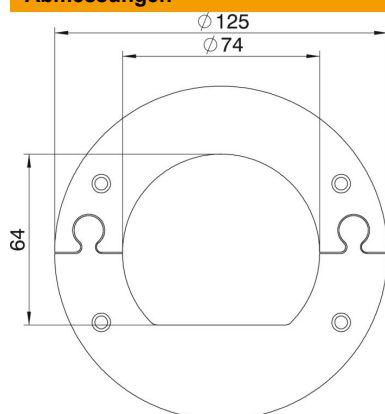


St Stahl

Stammdaten

Artikelnummer	6290264
Typ	WAGRM45
Bezeichnung 1	Wandabschlussblende
Bezeichnung 2	geschlossen
Hersteller	OBO
Dimension	125x2
Farbe	reinweiß; RAL 9010
Werkstoff	Stahl
Kleinste VK-Einheit	1
Mengeneinheit	Stück
Gewicht	13,4 kg
Gewichtseinheit	kg/100 St.
CO2 Fußabdruck (GWP) Cradle-to-Gate	0,7223 kg CO2e / 1 Stück

Abmessungen



Länge	125 mm
Breite	125 mm
Höhe	2 mm

Technisches Datenblatt

Deckenblende für ISSRM45

Artikelnummer: 6290264



Technische Daten

Art des Zubehörs	Rosette
Halogenfrei	ja