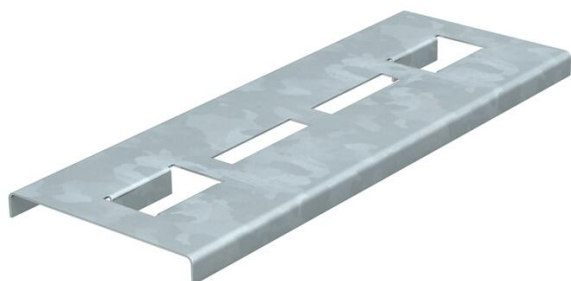


Technisches Datenblatt

Sprossenauflegeblech für Funktionserhalt FS

Artikelnummer: 6222951



Sprossenauflegebleche zur Vergrößerung der Auflagefläche für die Kabel in den Formteilen für die Verlegearten mit Kabelleitern zum Funktionserhalt nach DIN 4102 Teil 12. Damit die Funktionserhaltskabel im Brandfall eine möglichst große Auflagefläche in den Kabelleiterformteilen haben, sind zusätzlich die Sprossenauflegebleche zu verwenden. Die Sprossenauflegebleche werden nur lose auf die Sprossen der Kabelleiterformteile gelegt. Die nach unten ausgebildeten Nasen verhindern ein Wegrutschen. Für Kabelleiter mit Breite 300mm

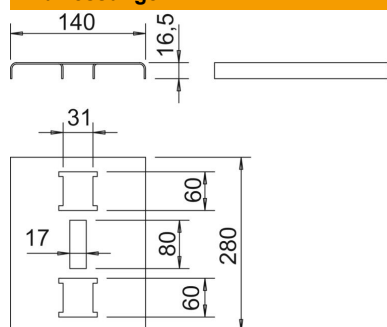


St	Stahl
FS	bandverzinkt

Stammdaten

Artikelnummer	6222951
Typ	SAB30 FS
Bezeichnung 1	Sprossenauflegeblech
Bezeichnung 2	für Funktionserhalt
Hersteller	OBO
Dimension	280x140x16,5
Farbe	zink
Werkstoff	Stahl
Oberfläche	bandverzinkt
Oberflächennorm	DIN EN 10346
Kleinste VK-Einheit	25
Mengeneinheit	Stück
Gewicht	50 kg
Gewichtseinheit	kg/100 St.
CO ₂ Fußabdruck (GWP) Cradle-to-Gate	1,5085 kg CO ₂ e / 1 Stück

Abmessungen



Breite	280 mm
Höhe	16,5 mm
Maß a	60 mm
Maß B	280 mm
Maß b	80 mm

Technisches Datenblatt

Sprossenauflegeblech für Funktionserhalt FS

Artikelnummer: 6222951



Technische Daten

Funktionserhalt	ja
Materialstärke	1,5 mm
Mit Lochung	ja
Rostfreier Stahl, gebeizt	nein
Weitspann-Ausführung	nein