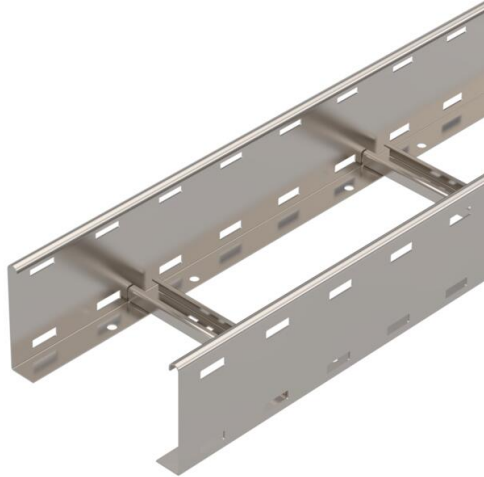


# Technisches Datenblatt

## Kabelleiter LG 110, 6 m VS A2

Artikelnummer: 6216492



Kabelleiter mit gelochtem Seitenholm in der Seitenhöhe 110 mm mit eingewinkelten, nach oben offenen C-Profil-Sprossen.  
Die Kabelleiter wird in zusammengeklappter Ausführung geliefert.

Die passende Bügelschelle vom Typ 2056 finden Sie im Abgriff Steigleiter-Systeme.  
Magnetische Schirmdämpfung ohne Deckel 10 dB, mit Deckel 15 dB.



A2	Edelstahl, rostfrei
2B	blank, nachbehandelt

### Stammdaten

Artikelnummer	6216492
Typ	LG 112 VS6 A2
Bezeichnung 1	Kabelleiter
Bezeichnung 2	gelocht, mit VS-Sprosse
Hersteller	OBO
Dimension	110x200x6000
Farbe	edelstahl
Werkstoff	Edelstahl, rostfrei 1.4301
Oberfläche	blank, nachbehandelt
Oberflächennorm	
Kleinste VK-Einheit	6
Mengeneinheit	Meter
Gewicht	377,666 kg
Gewichtseinheit	kg/100 m
CO2 Fußabdruck (GWP) Cradle-to-Gate	19,5008 kg CO2e / 1 Meter

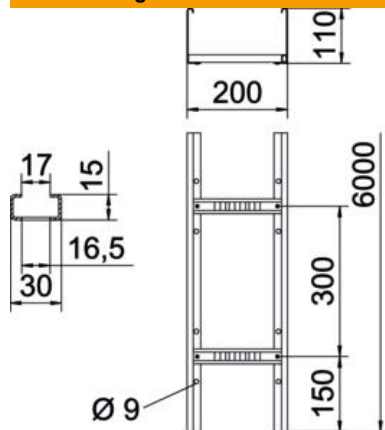
# Technisches Datenblatt

## Kabelleiter LG 110, 6 m VS A2

Artikelnummer: 6216492



### Abmessungen



Abmessung	110x200
Länge	6.000 mm
Breite	200 mm
Höhe	110 mm
Maß	200 mm
B	
Schlitzmaß Sprosse	17,00

### Technische Daten

Befestigung der Sprosse	blindgenietet
Befestigungsart Montage-System	Boden Decke Wand
Nutzquerschnitt	188 cm <sup>2</sup>
Nutzquerschnitt	18800 mm <sup>2</sup>
Sprossenabstand	300 mm
Weitspann-Ausführung	nein
Holmstärke	1,5 mm

### Belastungen

einsetzbare Stützabstände min.	2 m
einsetzbare Stützabstände max.	6 m
Stützabstand 2,0m	3,1 kN/m
Stützabstand 2,5m	2 kN/m
Stützabstand 3,0m	1,3 kN/m
Stützabstand 3,5m	0,9 kN/m
Stützabstand 4,0m	0,6 kN/m
Stützabstand 4,5m	0,5 kN/m
Stützabstand 5,0m	0,45 kN/m
Stützabstand 6,0m	0,15 kN/m