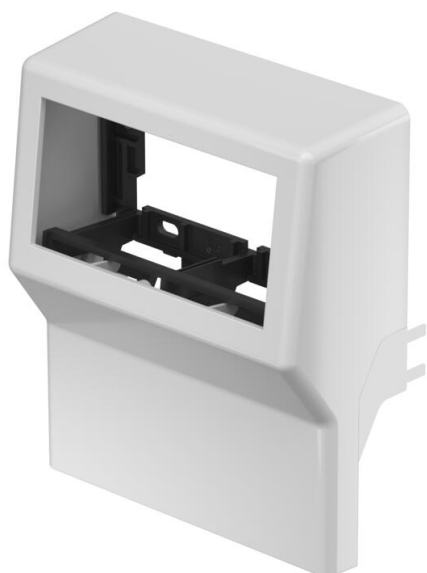


# Technisches Datenblatt

## Geräteträger SL GT5070M45

Artikelnummer: 6134501



Geräteträger leer für die Sockelleistenkanal-Systeme SL, SL-L und SL-T zur Installation von Einbaugeräten in Modul 45-Bauweise in den Kanalbreiten 50 und 70 mm.

Beim Einsatz von Datenmodulen kann aufgrund der Bauform, die Einhaltung des vorgeschriebenen Biegeradius der Datenleitung ggf. nicht gewährleistet werden.



**PVC** Polyvinylchlorid

### Stammdaten

Artikelnummer	6134501
Typ	SL GT5070M45 lgr
Bezeichnung 1	Geräteträger
Bezeichnung 2	SL 2-fach 50/70 Modul 45 7035
Hersteller	OBO
Dimension	116x139x50
Farbe	lichtgrau; RAL 7035
Werkstoff	Polyvinylchlorid
Kleinste VK-Einheit	1
Mengeneinheit	Stück
Gewicht	12,4 kg
Gewichtseinheit	kg/100 St.
CO <sub>2</sub> Fußabdruck (GWP) Cradle-to-Gate	0,4215 kg CO <sub>2</sub> e / 1 Stück

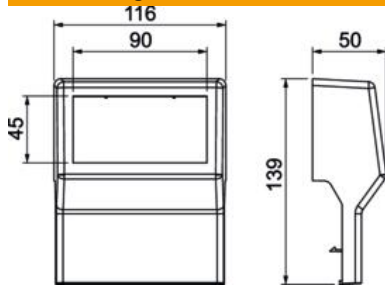
# Technisches Datenblatt

Geräteträger SL GT5070M45

Artikelnummer: 6134501



## Abmessungen



Länge	116 mm
Breite	139 mm
Höhe	50 mm

## Technische Daten

Bestückung	ohne
Dekor	ohne
für Kanalhöhe	70 mm
Halogenfrei	nein
Kanalhöhe max.	70 mm
Kanalhöhe min.	50 mm
Montageart Installationsgerät	Standard
Montagerichtung	horizontal
Schutzart	IP40
Schutzgrad IK-Code	IK06
Temperatureinsatzbereich max.	60 °C
Temperatureinsatzbereich min.	-5 °C