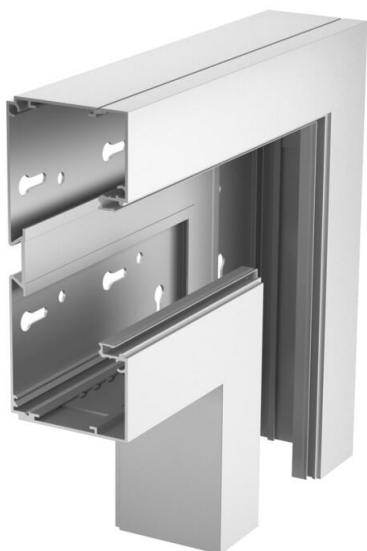


# Technisches Datenblatt

## Flachwinkel BRA FW 70170 fallend

Artikelnummer: 6133288



Flachwinkel fallend als Formteil zur Richtungsänderung für den Geräteeinbau-  
nal Signa Style.  
Festes Formteil zum Verschrauben an der Wand.



**Alu** Aluminium

**EL** eloxiert

### Stammdaten

Artikelnummer	6133288
Typ	BRA FWF70170 EL
Bezeichnung 1	Flachwinkel
Bezeichnung 2	SIGNA STYLE fallend 70x170 el
Hersteller	OBO
Dimension	70x170x270
Farbe	aluminium
Werkstoff	Aluminium
Oberfläche	eloxiert
Oberflächennorm	
Kleinste VK-Einheit	1
Mengeneinheit	Stück
Gewicht	99,4 kg
Gewichtseinheit	kg/100 St.
CO2 Fußabdruck (GWP) Cradle-to-Gate	24,8591 kg CO2e / 1 Stück

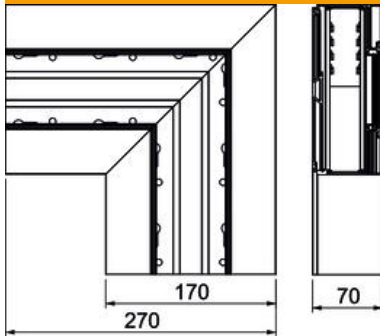
# Technisches Datenblatt

## Flachwinkel BRA FW 70170 fallend

Artikelnummer: 6133288



### Abmessungen



Länge	270 mm
Breite	170 mm
Höhe	70 mm

### Technische Daten

Anzahl der Oberteile	1
Ausführung	Unterteil
für Kanalbreite	170 mm
für Kanalhöhe	70 mm
Halogenfrei	ja
Kabelhalteklammer	nein
Kanalverbinder	nein
Montageart der Oberteile	innenliegend
Montagelochung im Boden	ja
Oberteilbreite	79 mm
Richtungsänderung	vertikal fallend
Schutzart	IP30
Schutzfolie	ja
Schutzgrad IK-Code	IK07
Symmetrisch	nein
Temperatureinsatzbereich max.	60 °C
Temperatureinsatzbereich min.	-5 °C
Winkelbereich min.	90 mm