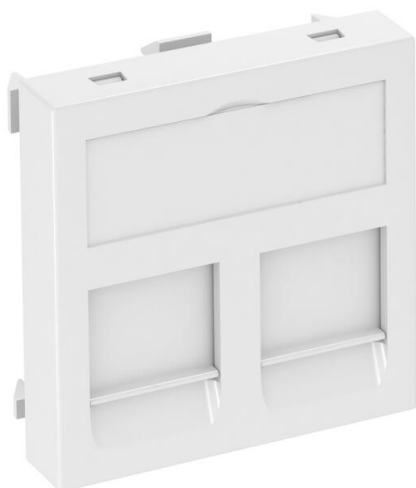


Technisches Datenblatt

Datentechnikträger, 1 Modul, Auslass gerade, Typ EP

Artikelnummer: 6119232



Datentechnikträger mit geradem Auslass und Verschlussschieber zur Aufnahme von zwei Datentechnik-Anschlussmodulen mit RJ45-Buchse. Die Rastbefestigung eignet sich für den waagerechten und senkrechten Einbau in die Systemumgebung. Typ EP hat eine spezielle Modulaufnahme und ist für eine indirekte Befestigung der Daten-Anschlussmodule in der Montageöffnung ausgelegt. Datentechnikträger Typ EP ist für die Aufnahme der nachfolgenden Daten-Anschlussmodule geeignet: Leoni Kerpen: MegaLine-Connect45 ELine. Zur Installation in Geräteeinbaukanälen Rapid 45 und Rapid 80, Installationssäulen ISS und Unterflur-Systemen.

PC Polycarbonat

Stammdaten

Artikelnummer	6119232
Typ	DTG-2EP RW1
Bezeichnung 1	Datentechnikträger
Bezeichnung 2	für 2 Anschlussmodule Typ EP
Hersteller	OBO
Dimension	45x45mm
Farbe	reinweiß; RAL 9010
Werkstoff	Polycarbonat
Kleinste VK-Einheit	1
Mengeneinheit	Stück
Gewicht	1,1 kg
Gewichtseinheit	kg/100 St.
CO2 Fußabdruck (GWP) Cradle-to-Gate	0,1777 kg CO2e / 1 Stück

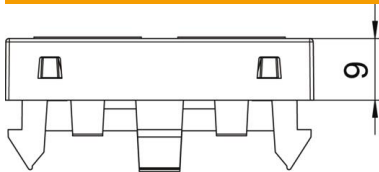
Technisches Datenblatt

Datentechnikträger, 1 Modul, Auslass gerade, Typ EP

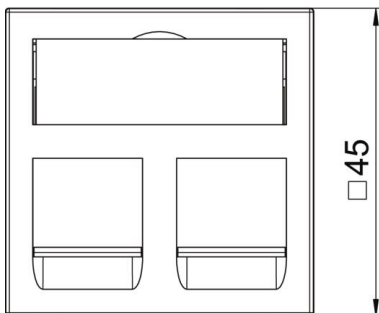
Artikelnummer: 6119232



Abmessungen



Breite	45 mm
Höhe	45 mm



Technische Daten

Anzahl der Einheiten	1
Ausführung der Oberfläche	matt
Befestigungsart	einrasten
Beschriftungsfeld	mit Beschriftungsfeld
Halogenfrei	ja
Klappdeckel	nein
Lüsterklemme	nein
Mit Aufdruck	nein
Mit Staubschutz	ja
Montageöffnung	Typ EP
Schutzart	IP20
Tiefe	9 mm
Tragring	nein
Transparent	nein
Verwendung	Einbaubarer Datenverbinder
Zugentlastungsmöglichkeit	nein
Zusammenstellung	Basiselement mit zentraler Abdeckplatte