

Technisches Datenblatt

Außeneckhaube, für Geräteeinbaukanal Rapid 45-2 Typ
53130

Artikelnummer: 6113234



Außeneck zur Richtungsänderung von Geräteeinbaukanälen Rapid 45-2. Die Formteile sind variabel von 80° - 110° verstellbar.



Polycarbonat/Acrylnitril-Butadien-Styrol

Stammdaten

| | |
|-------------------------------------|------------------------------------------|
| Artikelnummer | 6113234 |
| Typ | GK-AH53130AL |
| Bezeichnung 1 | Außeneck |
| Bezeichnung 2 | variabel |
| Hersteller | OBO |
| Dimension | 140x88x88 |
| Farbe | aluminium |
| Werkstoff | Polycarbonat/Acrylnitril-Butadien-Styrol |
| Kleinste VK-Einheit | 1 |
| Mengeneinheit | Stück |
| Gewicht | 8 kg |
| Gewichtseinheit | kg/100 St. |
| CO2 Fußabdruck (GWP) Cradle-to-Gate | 0,4395 kg CO2e / 1 Stück |

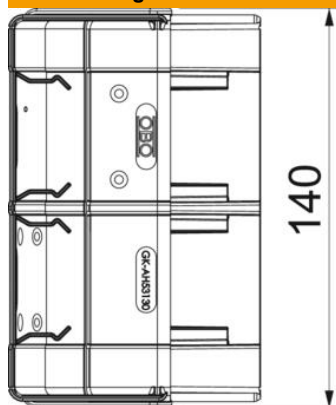
Technisches Datenblatt

Außeneckhaube, für Geräteeinbaukanal Rapid 45-2 Typ
53130

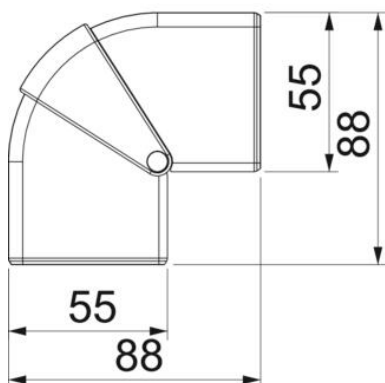
Artikelnummer: 6113234



Abmessungen



| | |
|--------|--------|
| Länge | 88 mm |
| Breite | 140 mm |
| Höhe | 55 mm |



Technisches Datenblatt

Außeneckhaube, für Geräteeinbaukanal Rapid 45-2 Typ
53130

Artikelnummer: 6113234



Technische Daten

| | |
|-------------------------------|----------------|
| Anzahl der Oberteile | 1 |
| Ausführung | Haubenformteil |
| für Kanalbreite | 130 mm |
| für Kanalhöhe | 53 mm |
| Halogenfrei | ja |
| Kabelhalteklammer | nein |
| Kanalverbinder | nein |
| Montageart der Oberteile | übergreifend |
| Montagelochung im Boden | nein |
| Oberteilbreite | 0 mm |
| Oberteilbreite 2 | 0 mm |
| Oberteilbreite 3 | 0 mm |
| Schutzart | IP40 |
| Schutzfolie | nein |
| Schutzgrad IK-Code | IK08 |
| Symmetrisch | ja |
| Temperatureinsatzbereich max. | 60 °C |
| Temperatureinsatzbereich min. | -15 °C |
| Winkelbereich max. | 110 mm |
| Winkelbereich min. | 80 mm |