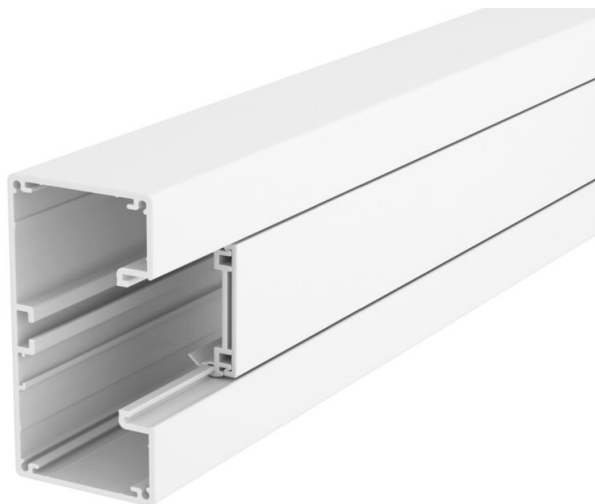


Technisches Datenblatt

Geräteeinbaukanal Rapid 45-2, Kanalbreite 100, Kanalhöhe 53

Artikelnummer: 6112400



Geräteeinbaukanal Aluminium komplett bestehend aus Unter- und Oberteil. Das Unterteil ist ohne Bodenlochung.

Hinweis:

Bei eloxierten Geräteeinbaukanälen und Formteilen aus Aluminium lassen sich leichte Farbtonunterschiede, die auf material- und verfahrensbedingte zulässige Streuung zurückzuführen sind, nicht vermeiden (gemäß DIN 17 611). Einbaugeräte mit 45 mm Größe können direkt eingeklickt werden. Bei Verwendung von Haubenformteilen aus PC/ABS kommt es aufgrund der unterschiedlichen Materialien zu Farbtonunterschieden.



Alu

Aluminium

Stammdaten

Artikelnummer	6112400
Typ	GA-53100RW
Bezeichnung 1	Geräteeinbaukanal
Bezeichnung 2	Rapid 45-2 1-zügig Alu
Hersteller	OBO
Dimension	53x100x2000
Farbe	reinweiß; RAL 9010
Werkstoff	Aluminium
Kleinste VK-Einheit	2
Mengeneinheit	Meter
Gewicht	223,8 kg
Gewichtseinheit	kg/100 m
CO2 Fußabdruck (GWP) Cradle-to-Gate	26,4105 kg CO2e / 1 Meter

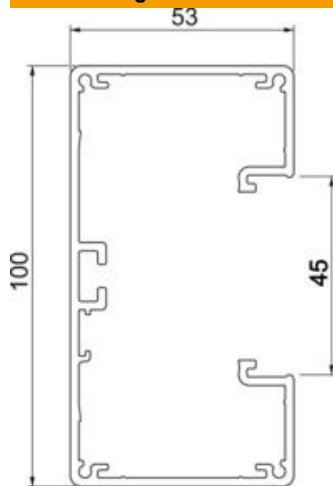
Technisches Datenblatt

Geräteeinbaukanal Rapid 45-2, Kanalbreite 100, Kanalhöhe 53

Artikelnummer: 6112400



Abmessungen



Länge	2.000 mm
Breite	100 mm
Höhe	53 mm

Technische Daten

Anzahl der Oberteile	1
Anzahl der steckbaren Trennwände	1
Ausführung Rückwand (Innenseite)	durchlaufendes C-Profil
Bauform rechteckig	ja
Halogenfrei	ja
Kabelhalteklammer	nein
Kanalverbinder	nein
Montageart der Oberteile	innenliegend
Montagelochung im Boden	nein
Nutzquerschnitt	3810 mm ²
Oberteil mitgeliefert	ja
Oberteilbreite	45 mm
Schutzart	IP40
Schutzfolie	ja
Schutzgrad IK-Code	IK10
Symmetrisch	ja
Temperatureinsatzbereich max.	60 °C
Temperatureinsatzbereich min.	-15 °C