

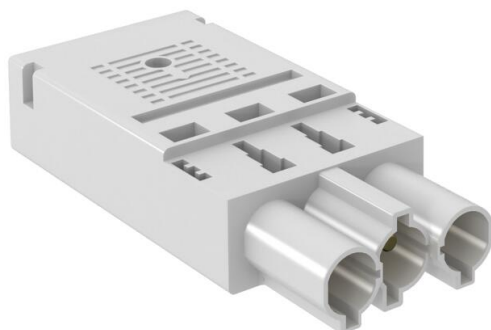
Technisches Datenblatt

Steckerteil 3-polig, Federkraftanschluss, weiß

Artikelnummer: 6108051



Steckerteil 3-polig, Typ GST18i mit Federkraftanschluss für starre Leitung von 1,5 - 2,5 mm², eindrätig bzw. ultraschallverschweißt, feindrätige Leitungen 1,5 mm² mit Aderendhülsen, unmontiert mit Zugentlastung, vor Ort konfektionierbar, 250 V, 16 A. 2 Anschlüsse pro Pol, für Leitungen H05VV, NYM (Ø 7,8 - 10,33 mm), verriegelbar, gemäß Zugentlastung nach VDE 0628 ist eine Verriegelung vorzusehen. Abmantellänge: 45 mm Abisolierlänge: 9 mm



Stammdaten

Artikelnummer	6108051
Typ	ST-F GST18i3p W
Bezeichnung 1	Steckerteil 3-polig
Bezeichnung 2	Federkraftanschluss
Hersteller	OBO
Farbe	weiß
Kleinste VK-Einheit	1
Mengeneinheit	Stück
Gewicht	2,62 kg
Gewichtseinheit	kg/100 St.
CO ₂ Fußabdruck (GWP) Cradle-to-Gate	0,0301 kg CO ₂ e / 1 Stück

Abmessungen

