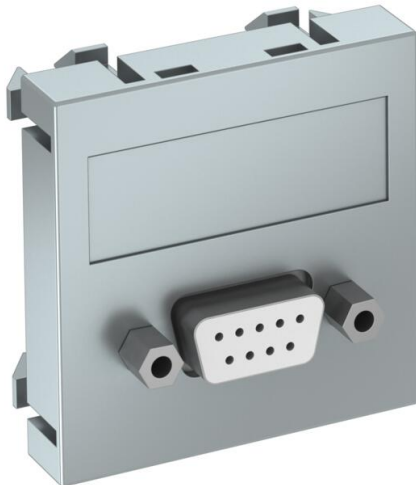


Technisches Datenblatt

D-Sub9-Anschluss, 1 Modul, Auslass gerade, als Schraubanschluss

Artikelnummer: 6104640



Multimediaträger mit einer D-Sub9-Anschlussbuchse, Kabelauslass gerade, mit Beschriftungsfeld, D-Sub9-Buchse (RS232) mit Schraubanschluss. Trägerplatte mit Rastbefestigung, geeignet für den waagerechten und senkrechten Einbau in die Systemumgebung.

PC Polycarbonat

Stammdaten

| | |
|-------------------------------------|-----------------------------|
| Artikelnummer | 6104640 |
| Typ | MTG-DB9 S AL1 |
| Bezeichnung 1 | Multimediaträger D-Sub9 |
| Bezeichnung 2 | Buchse mit Schraubanschluss |
| Hersteller | OBO |
| Dimension | 45x45mm |
| Farbe | alu lackiert |
| Werkstoff | Polycarbonat |
| Kleinste VK-Einheit | 1 |
| Mengeneinheit | Stück |
| Gewicht | 2,4 kg |
| Gewichtseinheit | kg/100 St. |
| CO2 Fußabdruck (GWP) Cradle-to-Gate | 0,0693 kg CO2e / 1 Stück |

Technisches Datenblatt

D-Sub9-Anschluss, 1 Modul, Auslass gerade, als Schraubanschluss

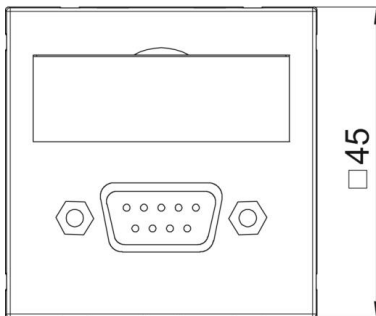
Artikelnummer: 6104640



Abmessungen



| | |
|--------|-------|
| Breite | 45 mm |
| Höhe | 45 mm |



Technische Daten

| | |
|---------------------------|---|
| Ausführung der Oberfläche | matt |
| Befestigungsart | einrasten |
| Beschriftungsfeld | mit Beschriftungsfeld |
| Halogenfrei | ja |
| Klappdeckel | nein |
| Lüsterklemme | nein |
| Mit Aufdruck | nein |
| Mit Staubschutz | nein |
| Schutzart | IP20 |
| Tiefe | 9 mm |
| Tragring | nein |
| Transparent | nein |
| Verwendung | D-Subminiatur |
| Zugentlastungsmöglichkeit | nein |
| Zusammenstellung | Basiselement mit zentraler Abdeckplatte |