

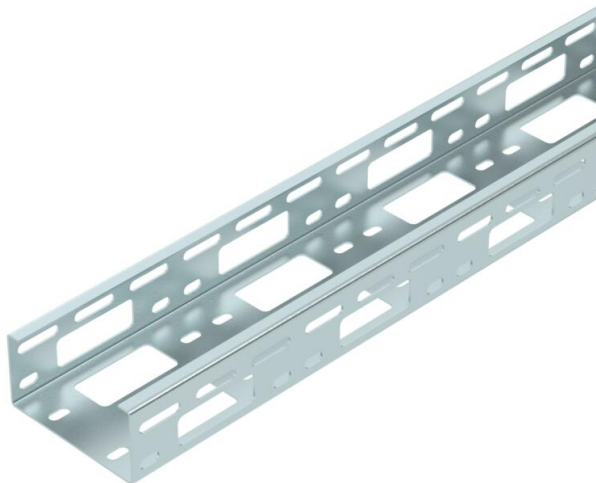
Technisches Datenblatt

Leuchenträgerschiene 100 FS

Artikelnummer: 6075024



Leuchenträgerschiene gelocht zur Führung von Leitungen sowie zur Montage von Leuchten.
Magnetische Schirmdämpfung ohne Deckel 20 dB, mit Deckel 50 dB.



St Stahl

FS bandverzinkt

Stammdaten

Artikelnummer	6075024
Typ	LTS 100 FS
Bezeichnung 1	Leuchenträgerschiene
Hersteller	OBO
Dimension	50x100x6000
Farbe	zink
Werkstoff	Stahl
Oberfläche	bandverzinkt
Oberflächennorm	DIN EN 10346
Kleinste VK-Einheit	6
Mengeneinheit	Meter
Gewicht	176,933 kg
Gewichtseinheit	kg/100 m
CO ₂ Fußabdruck (GWP) Cradle-to-Gate	5,5598 kg CO ₂ e / 1 Meter

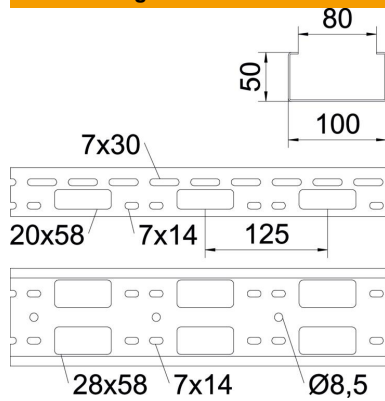
Technisches Datenblatt

Leuchenträgerschiene 100 FS

Artikelnummer: 6075024



Abmessungen



Länge	6.000 mm
Breite	100 mm
Höhe	50 mm
Blechstärke	1,5 mm

Technische Daten

Ausführung Verbinder	ohne Verbinder
Nutzquerschnitt	46 cm ²

Belastungen

Stützabstand 1,0m	1,7 kN/m
Stützabstand 1,5m	1,5 kN/m
Stützabstand 2,0m	1 kN/m
Stützabstand 2,5m	0,6 kN/m
Stützabstand 3,0m	0,4 kN/m