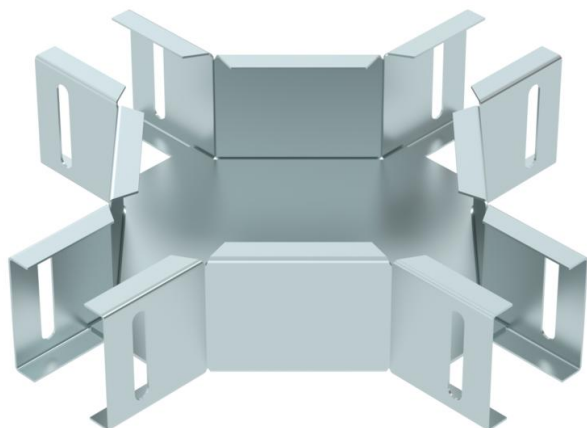


Kreuzung, horizontal, für AZ-Kleinkanal AZK 050 und Leuchenträgerschiene LTS 50.



St

Stahl

DD

bandverzinkt Zink/Aluminium, Double Dip

Stammdaten

Artikelnummer	6074921
Typ	LTS K DD
Bezeichnung 1	Kreuzung
Bezeichnung 2	für Leuchenträgerschiene
Hersteller	OBO
Dimension	50x50
Farbe	zink
Werkstoff	Stahl
Oberfläche	bandverzinkt Zink/Aluminium, Double Dip
Oberflächennorm	DIN EN 10346
Kleinste VK-Einheit	1
Mengeneinheit	Stück
Gewicht	58,4 kg
Gewichtseinheit	kg/100 St.
CO2 Fußabdruck (GWP) Cradle-to-Gate	2,3264 kg CO2e / 1 Stück

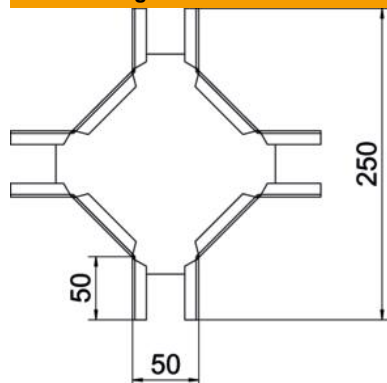
Technisches Datenblatt

Kreuzung

Artikelnummer: 6074921



Abmessungen



Breite	50 mm
Höhe	50 mm
Blechstärke	1 mm

Technische Daten

Funktionserhalt	nein
Materialstärke Bodenblech	1,5 mm
Rostfreier Stahl, gebeizt	nein
Weitspann-Ausführung	nein
Holmstärke	1 mm