

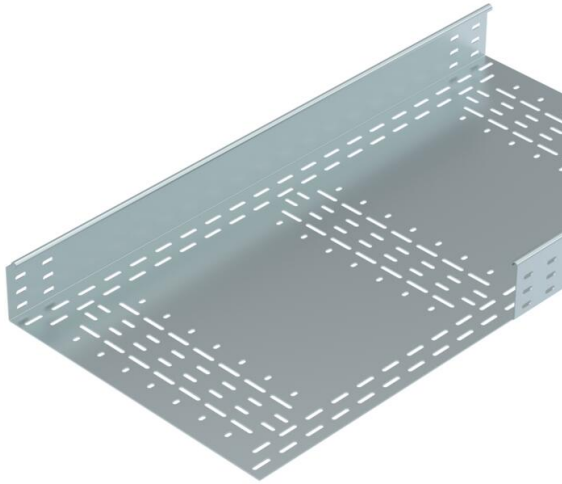
# Technisches Datenblatt

## Formteil BKRS, Ausklinkung links 100 FS

Artikelnummer: 6061926



Formstück mit seitlicher Ausklinkung für begehbare Kabelrinnensystem zur Erstellung von 90°-Bögen.



<b>St</b>	Stahl
<b>FS</b>	bandverzinkt

### Stammdaten

Artikelnummer	6061926
Typ	BKRS 1050 90L FS
Bezeichnung 1	Kabelrinne BKRS
Bezeichnung 2	Ausklinkung links
Hersteller	OBO
Dimension	100x500x1000
Farbe	zink
Werkstoff	Stahl
Oberfläche	bandverzinkt
Oberflächennorm	DIN EN 10346
Kleinste VK-Einheit	1
Mengeneinheit	Stück
Gewicht	966,8 kg
Gewichtseinheit	kg/100 St.
CO2 Fußabdruck (GWP) Cradle-to-Gate	39,5022 kg COe / 1 Stück

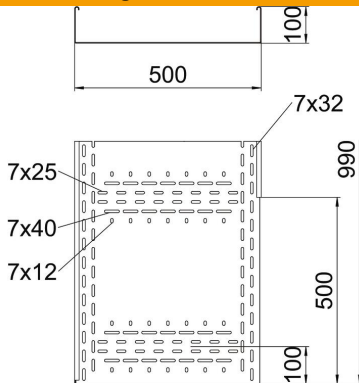
# Technisches Datenblatt

Formteil BKRS, Ausklinkung links 100 FS

Artikelnummer: 6061926



## Abmessungen



Länge	1.000 mm
Breite	500 mm
Höhe	100 mm
Blechstärke	2 mm
Maß B	500 mm
Maß H	100 mm
Maß L	1.000 mm

## Technische Daten

Abbiegung (Winkel)	90°
Ausführung Verbinder	ohne Verbinder
Bauform	Bogen starr
Begehbar	ja
Funktionserhalt	nein
Montagelochung im Boden	ja
NATO Lochbild	nein
Richtungsänderung	horizontal
Rostfreier Stahl, gebeizt	nein
Seitenlochung	ja
Temperatureinsatzbereich max.	120 °C
Temperatureinsatzbereich min.	-20 °C
Weitspann-Ausführung	nein
Art des Verbinders Kabeltragsystem	geschraubt