

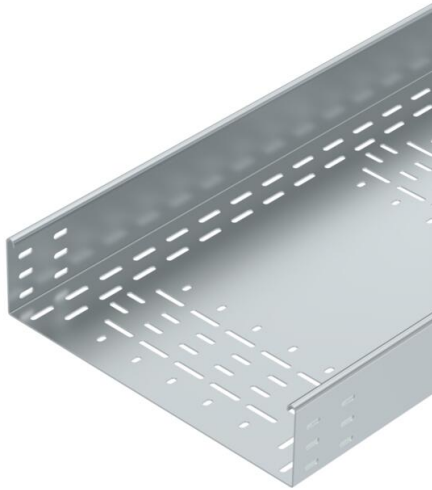
# Technisches Datenblatt

## Kabelrinne BKRS 100, verkürzt FS

Artikelnummer: 6061898



Kabelinnenformstück mit verkürzter Länge zur Erstellung gerader Abschnitte bei begehbaren Kabelrinnen.



<b>St</b>	Stahl
<b>FS</b>	bandverzinkt

### Stammdaten

Artikelnummer	6061898
Typ	BKRS 1040 10 FS
Bezeichnung 1	Kabelrinne BKRS
Bezeichnung 2	begehrbar
Hersteller	OBO
Dimension	100x400x1000
Farbe	zink
Werkstoff	Stahl
Oberfläche	bandverzinkt
Oberflächennorm	DIN EN 10346
Kleinste VK-Einheit	1
Mengeneinheit	Stück
Gewicht	905,9 kg
Gewichtseinheit	kg/100 St.
CO2 Fußabdruck (GWP) Cradle-to-Gate	31,6017 kg CO2e / 1 Stück

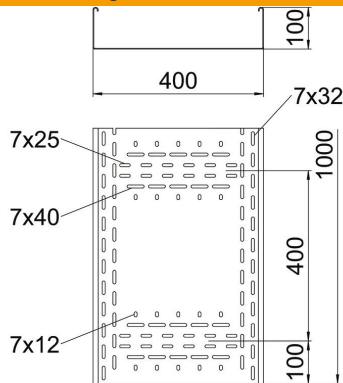
# Technisches Datenblatt

## Kabelrinne BKRS 100, verkürzt FS

Artikelnummer: 6061898



### Abmessungen



Länge	1.000 mm
Breite	400 mm
Breite	400 in
Höhe	100 mm
Blechstärke	2 mm
Maß B	400 mm
Maß H	100 mm

### Technische Daten

Ausführung Verbinder	ohne Verbinder
Befestigungsart Montage-System	Boden
Begehbar	ja
Funktionserhalt	nein
Mit Oberteil	nein
Montagelochung im Boden	ja
NATO Lochbild	nein
Nutzquerschnitt	345 cm <sup>2</sup>
Nutzquerschnitt	34500 mm <sup>2</sup>
Rostfreier Stahl, gebeizt	nein
Seitenlochung	nein
Weitspann-Ausführung	nein
Art des Verbinders Kabeltragsystem	geschraubt