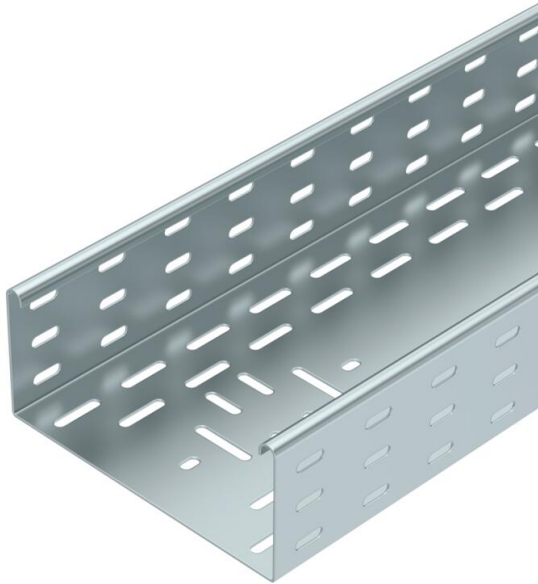


# Technisches Datenblatt

## Kabelrinne für Fördertechnik 85 FS

Artikelnummer: 6061853



Gelochte Kabelrinne zur Verlegung von Kabeln und Leitungen, speziell geeignet für die Fördertechnik in der Automobilindustrie. Einsetzbar im Innenbereich. Schraubverbindung. Geeignet für direkte und erhöhte Bodenmontage.



<b>St</b>	Stahl
<b>FS</b>	bandverzinkt

### Stammdaten

Artikelnummer	6061853
Typ	BKRS F 820 FS
Bezeichnung 1	Kabelrinne
Bezeichnung 2	für Fördertechnik
Hersteller	OBO
Dimension	85x200x3000
Farbe	zink
Werkstoff	Stahl
Oberfläche	bandverzinkt
Oberflächennorm	DIN EN 10346
Kleinste VK-Einheit	3
Mengeneinheit	Meter
Gewicht	419,467 kg
Gewichtseinheit	kg/100 m
CO2 Fußabdruck (GWP) Cradle-to-Gate	10,4053 kg CO2e / 1 Meter

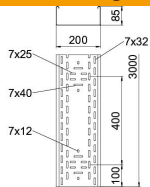
# Technisches Datenblatt

## Kabelrinne für Fördertechnik 85 FS

Artikelnummer: 6061853



### Abmessungen



Abmessung	85x200
Länge	3.000 mm
Breite	200 mm
Höhe	85 mm
Blechstärke	1,5 mm
Maß B	200 mm
Maß H	85 mm

### Technische Daten

Ausführung Verbinder	ohne Verbinder
Funktionserhalt	nein
Mit Oberteil	nein
Montagelochung im Boden	ja
NATO Lochbild	nein
Nutzquerschnitt	186 cm <sup>2</sup>
Nutzquerschnitt	18600 mm <sup>2</sup>
Rostfreier Stahl, gebeizt	nein
Seitenlochung	nein
Weitspann-Ausführung	nein
Nutzlänge	3000 mm
Art des Verbinders Kabeltragsystem	geschraubt