

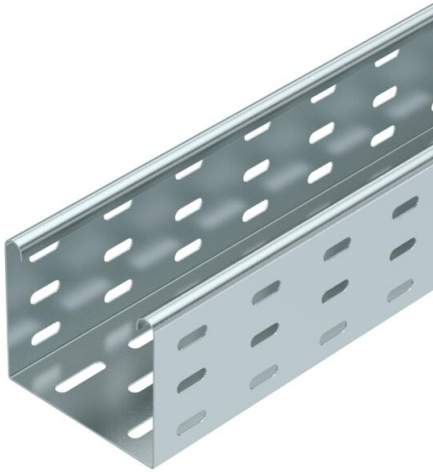
Technisches Datenblatt

Kabelrinne MKS 85 FS

Artikelnummer: 6057101



MKS 85 = Mittelschweres-Kabelrinnen-System in 85 mm Seitenhöhe.
Magnetische Schirmdämpfung ohne Deckel 20 dB, mit Deckel 50 dB.



St	Stahl
FS	bandverzinkt

Stammdaten

Artikelnummer	6057101
Typ	MKS 810 FS
Bezeichnung 1	Kabelrinne MKS
Bezeichnung 2	gelocht
Hersteller	OBO
Dimension	85x100x3000
Farbe	zink
Werkstoff	Stahl
Oberfläche	bandverzinkt
Oberflächennorm	DIN EN 10346
Kleinste VK-Einheit	3
Mengeneinheit	Meter
Gewicht	209,366 kg
Gewichtseinheit	kg/100 m
CO ₂ Fußabdruck (GWP) Cradle-to-Gate	5,6826 kg CO ₂ e / 1 Meter

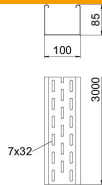
Technisches Datenblatt

Kabelrinne MKS 85 FS

Artikelnummer: 6057101



Abmessungen



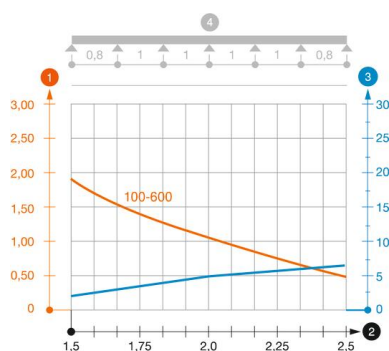
Abmessung	85 x 100
Länge	3.000 mm
Länge	10 ft
Breite	100 mm
Breite	4 in
Höhe	85 mm
Höhe	3 in
Blechstärke	0,04 in
Blechstärke	1 mm
Maß B	100 mm
Maß W	100 mm

Technische Daten

Ausführung Verbinder	ohne Verbinder
Befestigungsart Montage-System	Boden Decke Wand
Begehbar	nein
Funktionserhalt	nein
Mit Oberteil	nein
Montagelochung im Boden	ja
NATO Lochbild	nein
Nutzquerschnitt	83 cm²
Nutzquerschnitt	8300 mm²
Rostfreier Stahl, gebeizt	nein
Seitenlochung	ja
Weitspann-Ausführung	nein
Belastungstesttyp nach IEC 61537	Typ II
Art des Verbinders Kabeltragsystem	geschraubt

Belastungen

einsetzbare Stützabstände min.	1,5 m
einsetzbare Stützabstände max.	2,5 m
Stützabstand 1,5m	1,75 kN/m
Stützabstand 1,75m	1,4 kN/m
Stützabstand 2,0m	1,1 kN/m
Stützabstand 2,5m	0,5 kN/m



Belastungsdiagramm Kabelrinne Typ MKS 85

- 1** Zulässige Kabelrinnen-/leiterbelastung in kN/m ohne Mannlast
- 2** Stützweite in m
- 3** Holmdurchbiegung in mm bei zulässig kN/m
- 4** Belastungsschema beim Prüfverfahren
- Belastungskurve mit Kabelrinne-/leiterbreite in mm
- Holmdurchbiegungskurve je nach Stützweite
- * ab der Breite 300 mm mit Stoßstellenleiste SSLB geprüft