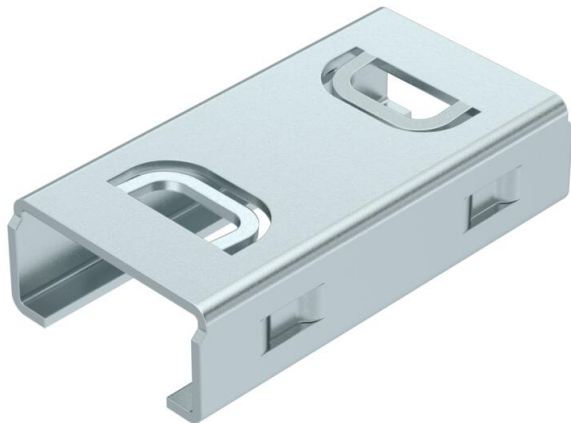


Technisches Datenblatt

Traverse für Z-Stütze BKRS

Artikelnummer: 6044423



Traverse für Z-Stütze zur Unterstützung von begehbaren Kabelrinnen und Vermeidung von Durchbiegungen bei größeren Kabellasten.
Montage von Kabelrinnen mit Flachkopfschraube FKS 6 x 12 mm (Art.-Nr. 6049246) in M6-Gewindeloch der Z-Stütze.



St	Stahl
FS	bandverzinkt

Stammdaten

Artikelnummer	6044423
Typ	TRV ZST 100 FS
Bezeichnung 1	Traverse für Z-Stütze
Bezeichnung 2	für BKRS
Hersteller	OBO
Dimension	45x87x22
Farbe	zink
Werkstoff	Stahl
Oberfläche	bandverzinkt
Oberflächennorm	DIN EN 10346
Kleinste VK-Einheit	1
Mengeneinheit	Stück
Gewicht	11,93 kg
Gewichtseinheit	kg/100 St.
CO2 Fußabdruck (GWP) Cradle-to-Gate	0,3584 kg CO2e / 1 Stück

Technisches Datenblatt

Traverse für Z-Stütze BKRS

Artikelnummer: 6044423



Abmessungen



Länge	87 mm
Breite	45 mm
Höhe	22 mm
Blechstärke	2 mm