

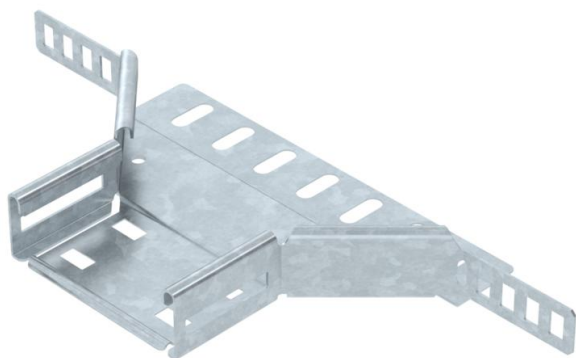
Technisches Datenblatt

Anbau-Abzweigstück 35 FT

Artikelnummer: 6042201



Anbau-Abzweigstück zum Erstellen einer horizontalen Abzweigung oder Kreuzung, Formteil für rast- und schraubbare Kabelrinnen Seitenhöhe 35 mm. Schraubverbindung mit Flachrundschrauben FRS und Kombimuttern M6. Einsetzbar im Innen- und Außenbereich. Befestigungsmaterial muss separat bestellt werden.



St Stahl

FT tauchfeuerverzinkt

Stammdaten

Artikelnummer	6042201
Typ	RAA 310 FT
Bezeichnung 1	Anbau-Abzweigstück
Bezeichnung 2	für Kabelrinne
Hersteller	OBO
Dimension	35x100
Farbe	zink
Werkstoff	Stahl
Oberfläche	tauchfeuerverzinkt
Oberflächennorm	DIN EN ISO 1461
Kleinste VK-Einheit	1
Mengeneinheit	Stück
Gewicht	25 kg
Gewichtseinheit	kg/100 St.
CO ₂ Fußabdruck (GWP) Cradle-to-Gate	0,9368 kg CO ₂ e / 1 Stück

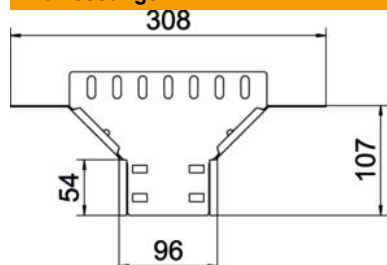
Technisches Datenblatt

Anbau-Abzweigstück 35 FT

Artikelnummer: 6042201



Abmessungen



Breite	100 mm
Höhe	35 mm
Blechstärke	0,8 mm
Maß B	100 mm

Technische Daten

Abgehende Breite	100 mm
Ausführung Verbinder	integrierter Verbinder
Funktionserhalt	nein
Materialstärke Bodenblech	0,8 mm
NATO Lochbild	nein
Rostfreier Stahl, gebeizt	nein
Temperatureinsatzbereich max.	120 °C
Temperatureinsatzbereich min.	-20 °C
Weitspann-Ausführung	nein
Art des Verbinders Kabeltragsystem	geschraubt
Empfohlene Anzahl Schrauben	6 St.
Holmstärke	1,25 mm