

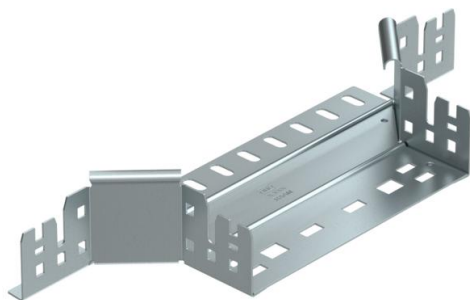
Technisches Datenblatt

Anbau-Abzweigstück Magic 60 FS

Artikelnummer: 6041234



Anbau-Abzweigstück mit Schnellverbindungs-System. Für alle Kabelrinnentypen mit der Seitenhöhe 60 mm.



St

Stahl

FS

bandverzinkt

Stammdaten

Artikelnummer	6041234
Typ	RAAM 620 FS
Bezeichnung 1	Anbau-Abzweigstück
Bezeichnung 2	mit Schnellverbindung
Hersteller	OBO
Dimension	60x200
Farbe	zink
Werkstoff	Stahl
Oberfläche	bandverzinkt
Oberflächennorm	DIN EN 10346
Kleinste VK-Einheit	1
Mengeneinheit	Stück
Gewicht	50,1 kg
Gewichtseinheit	kg/100 St.
CO2 Fußabdruck (GWP) Cradle-to-Gate	1,6402 kg COe / 1 Stück

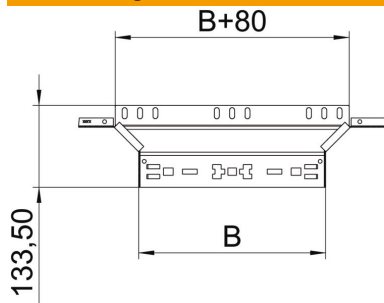
Technisches Datenblatt

Anbau-Abzweigstück Magic 60 FS

Artikelnummer: 6041234



Abmessungen



Breite	200 mm
Breite	8 in
Höhe	60 mm
Höhe	2 in
Blechstärke	1,25 mm
Maß B	200 mm

Technische Daten

Abbiegung (Winkel)	90°
Abgehende Breite	200 mm
Ausführung Verbinder	integrierter Verbinder
Funktionserhalt	ja
Materialstärke Bodenblech	1,25 mm
NATO Lochbild	nein
Richtungsänderung	horizontal
Rostfreier Stahl, gebeizt	nein
Weitspann-Ausführung	nein
Art des Verbinders Kabeltragsystem	Klickbefestigung