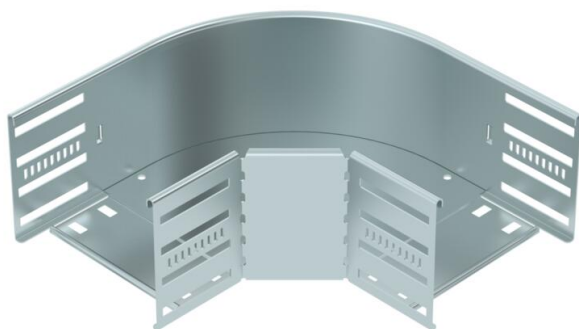


90°-Bogen zum Erstellen einer horizontalen Abzweigung, Formteil für rast- und schraubbare Kabelrinnen Seitenhöhe 110 mm. Schraubenlose Montage mit Doppelklemmen oder Schraubverbindung mit Flachrundschauben FRS und Kombimuttern M6. Einsetzbar im Innenbereich. Befestigungsmaterial muss separat bestellt werden.



**St** Stahl

**FS** bandverzinkt

#### Stammdaten

|                                     |                            |
|-------------------------------------|----------------------------|
| Artikelnummer                       | 6036802                    |
| Typ                                 | RB 90 115 FS               |
| Bezeichnung 1                       | Bogen 90°                  |
| Bezeichnung 2                       | für Kabelrinne, horizontal |
| Hersteller                          | OBO                        |
| Dimension                           | 110x150                    |
| Farbe                               | zink                       |
| Werkstoff                           | Stahl                      |
| Oberfläche                          | bandverzinkt               |
| Oberflächennorm                     | DIN EN 10346               |
| Kleinste VK-Einheit                 | 1                          |
| Mengeneinheit                       | Stück                      |
| Gewicht                             | 110,8 kg                   |
| Gewichtseinheit                     | kg/100 St.                 |
| CO2 Fußabdruck (GWP) Cradle-to-Gate | 3,5867 kg CO2e / 1 Stück   |

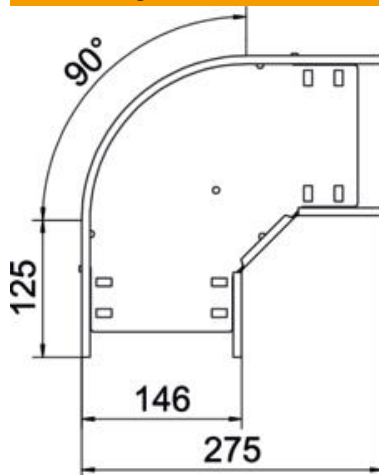
# Technisches Datenblatt

## 90°-Bogen 110 FS

Artikelnummer: 6036802



### Abmessungen



|             |        |
|-------------|--------|
| Breite      | 150 mm |
| Höhe        | 110 mm |
| Blechstärke | 0,8 mm |
| Maß B       | 150 mm |
| Maß R       | 50 mm  |

### Technische Daten

|                                    |                        |
|------------------------------------|------------------------|
| Abbiegung (Winkel)                 | 90°                    |
| Ausführung Verbinder               | integrierter Verbinder |
| Bauform                            | Bogen starr            |
| Funktionserhalt                    | nein                   |
| Materialstärke Bodenblech          | 0,8 mm                 |
| Mit Oberteil                       | nein                   |
| Montagelochung im Boden            | ja                     |
| NATO Lochbild                      | nein                   |
| Richtungsänderung                  | horizontal             |
| Rostfreier Stahl, gebeizt          | nein                   |
| Seitenlochung                      | ja                     |
| Temperatureinsatzbereich max.      | 120 °C                 |
| Temperatureinsatzbereich min.      | -20 °C                 |
| Weitspann-Ausführung               | nein                   |
| Art des Verbinders Kabeltragsystem | geschraubt/geklemt     |
| Empfohlene Anzahl Schrauben        | 18 St.                 |
| Holmstärke                         | 1,25 mm                |