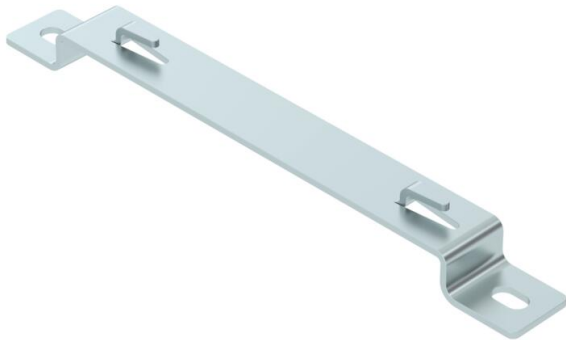


Distanzbügel zum Aufständern von Gitterrinnen auf dem Boden oder an der Wand.

Auf dem Distanzbügel können die Gitterrinnentypen GRM mit den Seitenhöhen 35, 55 und 105 mm montiert werden.

Schraubenlose Befestigung der Gitterrinne auf dem Distanzbügel.



St Stahl

FS bandverzinkt

Stammdaten

Artikelnummer	6015662
Typ	DBLG 20 200 FS
Bezeichnung 1	Distanzbügel
Bezeichnung 2	für Gitterrinne
Hersteller	OBO
Dimension	B200mm
Farbe	zink
Werkstoff	Stahl
Oberfläche	bandverzinkt
Oberflächennorm	DIN EN 10346
Kleinste VK-Einheit	20
Mengeneinheit	Stück
Gewicht	20,9 kg
Gewichtseinheit	kg/100 St.
CO2 Fußabdruck (GWP) Cradle-to-Gate	0,4808 kg CO2e / 1 Stück

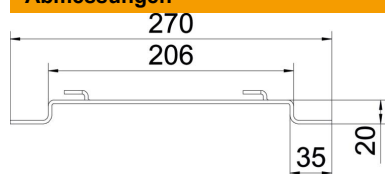
Technisches Datenblatt

Distanzbügel FS

Artikelnummer: 6015662



Abmessungen



Höhe	20 mm
Höhe	0,79 in
Maß A	30 mm
Maß B	206 mm
Maß L	270 mm



Technische Daten

Ausführung	Wand-/Deckenbügel Trapezprofil
Geeignet für Gitterrinne	ja
Geeignet für Kabelleiter	nein
Geeignet für Kabelrinne	nein
Rinnenbefestigung	Haltenase