

Technisches Datenblatt

Schraubenset für Lochband

Artikelnummer: 5901960



Schraubenset aus Sechskantschrauben M12, Sechskantmutter mit Flansch M12, Hakenkopfschraube und Unterlegscheiben. Zum Befestigen von Lochbändern Typ LB FT an hinteren Stützen von vormontierten Trägern des PV-Montagesystems Freifläche.



A2 Edelstahl, rostfrei

Stammdaten

Artikelnummer	5901960
Typ	SVLB
Bezeichnung 1	Schraubenset für Lochband
Bezeichnung 2	für Freifächensystem
Hersteller	OBO
Farbe	edelstahl
Werkstoff	Edelstahl, rostfrei
Kleinste VK-Einheit	1
Mengeneinheit	Stück
Gewicht	23,8 kg
Gewichtseinheit	kg/100 St.
CO ₂ Fußabdruck (GWP) Cradle-to-Gate	1,1789 kg CO ₂ e / 1 Stück

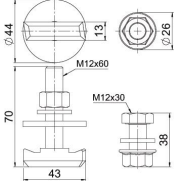
Technisches Datenblatt

Schraubenset für Lochband

Artikelnummer: 5901960



Abmessungen



Technische Daten

Gewinde metrisch	12
Gewindeart	metrisch
Kopfform	Sechskant (hexagonal)
Mit Mutter	ja
Mit Unterlegscheibe	ja
Schraubensystem	sechskant (hexagonal)
Selbstsichernd	nein
Vollgewinde	ja
Linksgewinde	nein