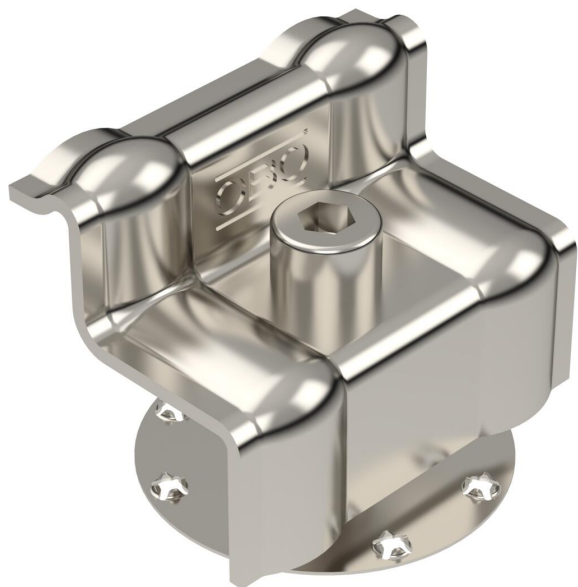


# Technisches Datenblatt

## Endklemme mit Feder für PV-Modulmontage

Artikelnummer: 5901094



Endklemme mit Feder zum Befestigen von Photovoltaik-Modulen auf Trägerprofilen. Geeignet für Schlitzweite 10 mm. Schraubbare Befestigung des PV-Moduls mit Innensechskant-Schlüssel Größe 6.



A2 Edelstahl, rostfrei

### Stammdaten

Artikelnummer	5901094
Typ	KLE F 35 A2
Bezeichnung 1	Endklemme mit Feder
Bezeichnung 2	für PV-Montagesysteme
Hersteller	OBO
Dimension	56x46x58
Farbe	edelstahl
Werkstoff	Edelstahl, rostfrei 1.4301
Kleinste VK-Einheit	50
Mengeneinheit	Stück
Gewicht	8,77 kg
Gewichtseinheit	kg/100 St.
CO2 Fußabdruck (GWP) Cradle-to-Gate	0,6449 kg CO2e / 1 Stück

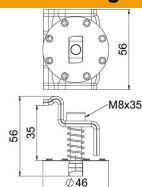
# Technisches Datenblatt

## Endklemme mit Feder für PV-Modulmontage

Artikelnummer: 5901094



### Abmessungen



Breite	46 mm
Höhe	56 mm

### Technische Daten

Mit Befestigungsmaterial	nein
Tiefe	56 mm
Verstellbar	nein
Ausführung Photovoltaik-Verbindungs- und Befestigungselement	Endklemme
Für Rahmenhöhe min.	35 mm
Mit Modulerdung	nein