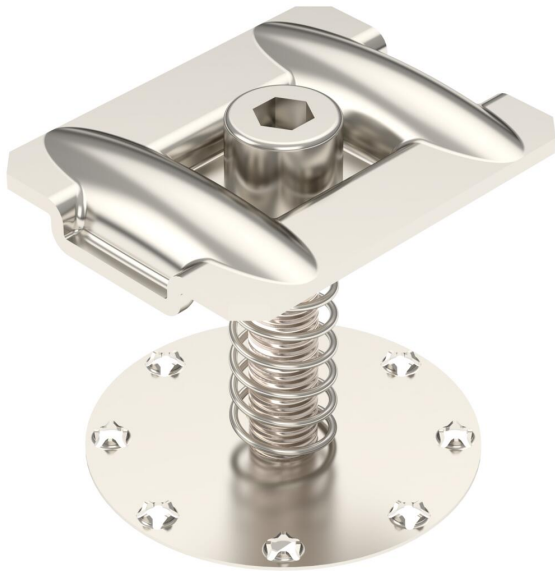


# Technisches Datenblatt

## Zwischenklemme mit Feder für PV-Modulmontage

Artikelnummer: 5901064



Zwischenklemme mit Feder zum Befestigen von Photovoltaik-Modulen auf Trägerprofilen. Geeignet für Schlitzweite 10 mm. Schraubbare Befestigung des PV-Moduls mit Innensechskant-Schlüssel Größe 6.



**A2** Edelstahl, rostfrei

### Stammdaten

Artikelnummer	5901064
Typ	KLZ F 35 A2
Bezeichnung 1	Zwischenklemme mit Feder
Bezeichnung 2	für PV-Montagesysteme
Hersteller	OBO
Dimension	50x40x58
Farbe	edelstahl
Werkstoff	Edelstahl, rostfrei 1.4301
Kleinste VK-Einheit	50
Mengeneinheit	Stück
Gewicht	6,62 kg
Gewichtseinheit	kg/100 St.
CO2 Fußabdruck (GWP) Cradle-to-Gate	0,4661 kg CO2e / 1 Stück

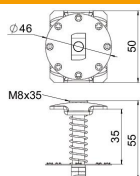
# Technisches Datenblatt

## Zwischenklemme mit Feder für PV-Modulmontage

Artikelnummer: 5901064



### Abmessungen



Breite	46 mm
Höhe	55 mm

### Technische Daten

Mit Befestigungsmaterial	ja
Tiefe	50 mm
Verstellbar	ja
Ausführung Photovoltaik-Verbindungs- und Befestigungselement	Mittelklemme
Für Rahmenhöhe min.	35 mm
Mit Modulerdung	ja