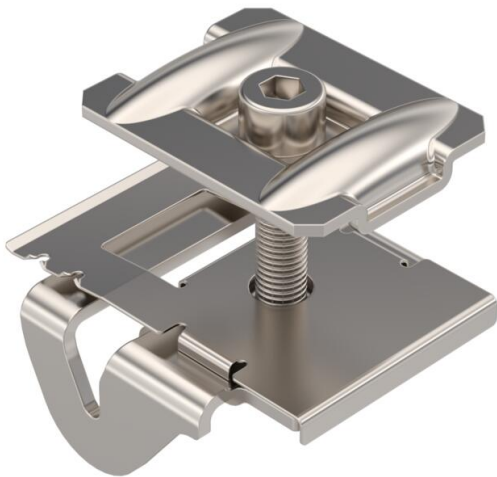


Technisches Datenblatt

Zwischenklemme für PV-Modulmontage, Freifläche

Artikelnummer: 5901050



Zwischenklemme zum Befestigen von Photovoltaik-Modulen auf Trägerprofilen von Freiflächensystemen. Rastbare Vorbefestigung der Modulrahmen an Trägerprofil. Geeignet für Schlitzweite 10 mm. Schraubbare Befestigung des PV-Moduls mit Innensechskant-Schlüssel Größe 6.



A2 Edelstahl, rostfrei

Stammdaten

| | |
|------------------------------------|----------------------------|
| Artikelnummer | 5901050 |
| Typ | KLZ 2030 A2 |
| Bezeichnung 1 | Zwischenklemme |
| Bezeichnung 2 | für Freiflächensystem |
| Hersteller | OBO |
| Dimension | 63x54x66 |
| Farbe | edelstahl |
| Werkstoff | Edelstahl, rostfrei 1.4301 |
| Kleinste VK-Einheit | 50 |
| Mengeneinheit | Stück |
| Gewicht | 13,8 kg |
| Gewichtseinheit | kg/100 St. |
| CO Fußabdruck (GWP) Cradle-to-Gate | 0,7106 kg COe / 1 Stück |

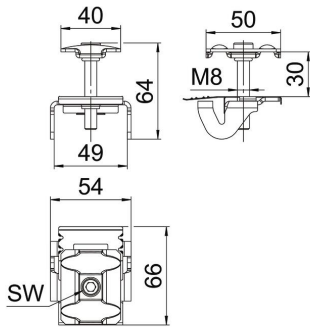
Technisches Datenblatt

Zwischenklemme für PV-Modulmontage, Freifläche

Artikelnummer: 5901050



Abmessungen



| | |
|--------|---------|
| Breite | 54 mm |
| Höhe | 65,5 mm |

Technische Daten

| | |
|--|--------------|
| Mit Befestigungsmaterial | nein |
| Tiefe | 66 mm |
| Verstellbar | ja |
| Ausführung Photovoltaik-Verbindungs- und Befestigungselement | Mittelklemme |
| Für Rahmenhöhe min. | 20 mm |
| Für Rahmenhöhe max. | 30 mm |
| Mit Modulerdung | nein |