

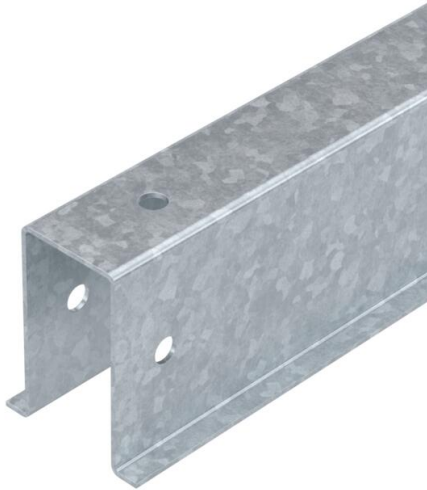
# Technisches Datenblatt

## Rammprofil, Freifläche

Artikelnummer: 5900110



Rammprofil als Halterung für vormontierte Träger zum Montieren von Photovoltaik-Freifächensystemen. Montage im Erdreich durch Einrammen.



St	Stahl
FT	tauchfeuerverzinkt

### Stammdaten

Artikelnummer	5900110
Typ	RP 2300 FT
Bezeichnung 1	Rammprofil
Bezeichnung 2	für vormontierten Träger
Hersteller	OBO
Farbe	zink
Werkstoff	Stahl
Oberfläche	tauchfeuerverzinkt
Oberflächennorm	DIN EN ISO 1461
Kleinste VK-Einheit	1
Mengeneinheit	Stück
Gewicht	1240 kg
Gewichtseinheit	kg/100 St.
CO <sub>2</sub> Fußabdruck (GWP) Cradle-to-Gate	25,2041 kg CO <sub>2</sub> e / 1 Stück

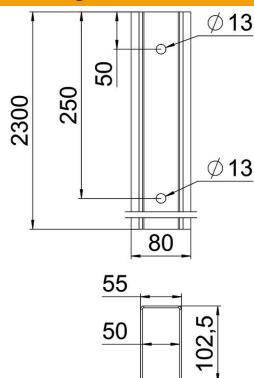
# Technisches Datenblatt

## Rammprofil, Freifläche

Artikelnummer: 5900110



### Abmessungen



Länge	2.300 mm
Breite	50 mm
Höhe	102,5 mm

### Technische Daten

Kabelkanal integriert	nein
Kabelkanal optional	nein
Widerstandsmoment Wx	16950 mm <sup>3</sup>
Widerstandsmoment Wy	11000 mm <sup>3</sup>