

Technisches Datenblatt

Isolierter Fangmast für innenverlegte isCon-Leitung

Artikelnummer: 5408854



- zur Verlegung der OBO isCon®-Ableitungen im Rohr
- zur Montage an der Gebäudestruktur mit Träger isFang
- geeignet für Windlasten nach Eurocode 1: DIN EN 1991-1-4
- getestet nach VDE V 0185-561-8 (IEC TS 62561-8)
- Standrohr und Fangspitze aus Aluminium
- Mittelteil aus glasfaserverstärktem Kunststoff (GFK)



Glasfaserverstärkter Kunststoff

Stammdaten

Artikelnummer	5408854
Typ	isFang IN L4
Bezeichnung 1	Isolierter Fangmast
Bezeichnung 2	für isCon-Ableitung innen
Hersteller	OBO
Dimension	4000mm
Werkstoff	Glasfaserverstärkter Kunststoff
Kleinste VK-Einheit	1
Mengeneinheit	Stück
Gewicht	535,741 kg
Gewichtseinheit	kg/100 St.
CO ₂ Fußabdruck (GWP) Cradle-to-Gate	49,636 kg CO ₂ e / 1 Stück

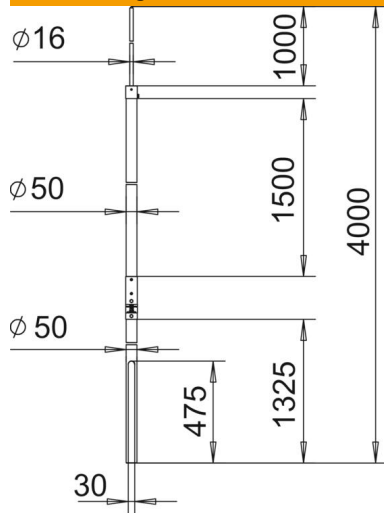
Technisches Datenblatt

Isolierter Fangmast für innenverlegte isCon-Leitung

Artikelnummer: 5408854



Abmessungen



Länge	4.000 mm
Maß A	1.325 mm
Maß B	1.000 mm
Maß D min.	50 mm
Maß H	1.500 mm
Maß L	4.000 mm

Technische Daten

Anschluss	Rundleiter
Ausführung	Fangstange
Hochspannungsfeste isolierte Ausführung	ja