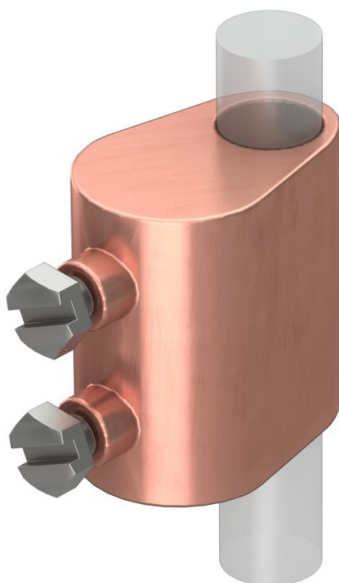


# Technisches Datenblatt

## Trennstück geschlossen Cu

Artikelnummer: 5335256



- für Passung von Rundleiter Rd 8-10 auf Erdführungsstangen Rd 16
- inkl. 2 Sechskantschrauben aus rostfreiem Edelstahl (V2A)
- entspricht den Anforderungen nach VDE 0185-305 (IEC 62305)



**Zn** Zinkdruckguss

**Cu** verkupfert

### Stammdaten

Artikelnummer	5335256
Typ	223 DIN MS
Bezeichnung 1	Trennstück
Hersteller	OBO
Dimension	8-10mmx16
Werkstoff	Zinkdruckguss
Oberfläche	verkupfert
Oberflächennorm	
Kleinste VK-Einheit	10
Mengeneinheit	Stück
Gewicht	11,7 kg
Gewichtseinheit	kg/100 St.
CO2 Fußabdruck (GWP) Cradle-to-Gate	0,1212 kg CO2e / 1 Stück

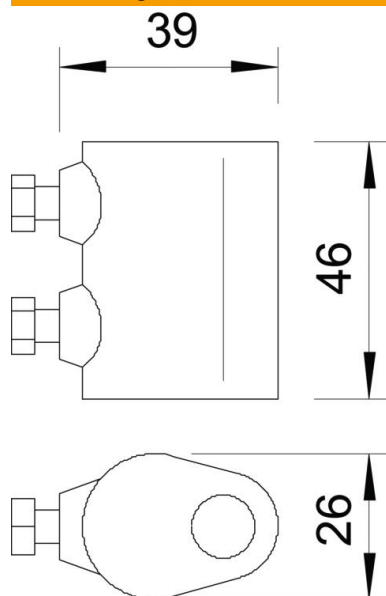
# Technisches Datenblatt

Trennstück geschlossen Cu

Artikelnummer: 5335256



## Abmessungen



## Technische Daten

Geeignet für Verbindung	Rundleiter Rd 8-10 / Rd 16
Passung	Rd 8-10/16 mm
Zweimetallverbinder	nein
Zwischenplatte	nein