

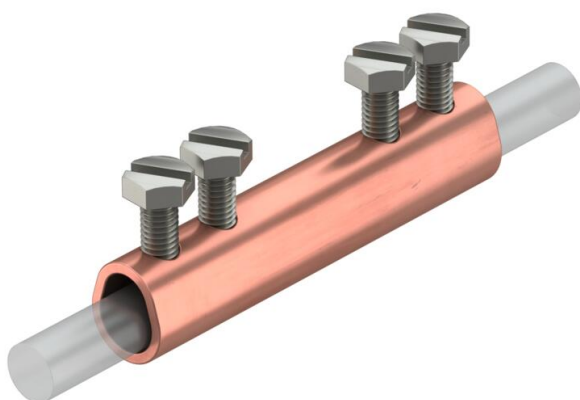
# Technisches Datenblatt

## Längsverbinder Rd 6-10 mm Cu

Artikelnummer: 5328284



- mit 4 Sechskantschrauben M6 x 12
- entspricht den Anforderungen nach VDE 0185-305-3 (IEC/EN 62305-3)

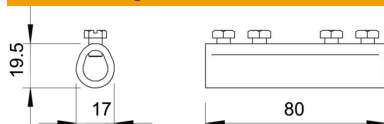


Cu Kupfer

### Stammdaten

Artikelnummer	5328284
Typ	237 N CU
Bezeichnung 1	Verbindungs-muffe
Hersteller	OBO
Dimension	6-10mm
Werkstoff	Kupfer
Kleinste VK-Einheit	10
Mengeneinheit	Stück
Gewicht	8,76 kg
Gewichtseinheit	kg/100 St.
CO <sub>2</sub> Fußabdruck (GWP) Cradle-to-Gate	0,2667 kg CO <sub>2</sub> e / 1 Stück

### Abmessungen



# Technisches Datenblatt

Längsverbinder Rd 6-10 mm Cu

Artikelnummer: 5328284



## Technische Daten

Art der Befestigungsschraube	Sechskantschraube
Art des Verbinders	Verbinder
Blitzstromtragfähigkeit	H/100 kA
Geeignet für Verbindung	sonstige
Passung	Rd 6-10 mm
Rundleiterdurchmesser Leiter 1 max.	10 mm
Rundleiterdurchmesser Leiter 1 min.	6 mm
Rundleiterdurchmesser Leiter 2 max.	10 mm
Rundleiterdurchmesser Leiter 2 min.	6 mm
Zwischenplatte	nein
Klemmbereich max.	10 mm
Klemmbereich min.	6 mm