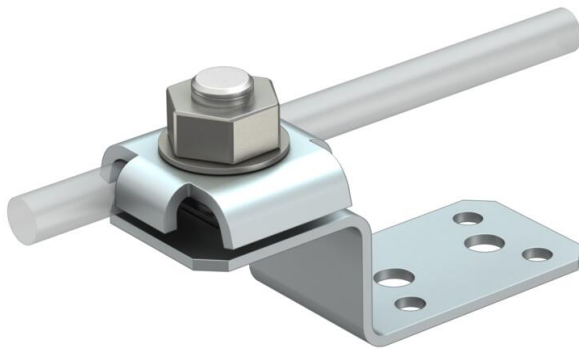


Technisches Datenblatt

Anschlussbauteil mit Doppelüberleger

Artikelnummer: 5320707



- entspricht den Anforderungen nach VDE 0185-305 (IEC 62305)
- schnelle Montage mittels einer M10x30 Schraube aus rostfreiem Edelstahl
- mit Federscheibe
- 4 Befestigungslöchern Ø 5,2 mm
- 2 Befestigungslöchern Ø 6,9 mm



Alu

Aluminium

Stammdaten

| | |
|-------------------------------------|--------------------------|
| Artikelnummer | 5320707 |
| Typ | 287 DCT |
| Bezeichnung 1 | Anschlussbauteil |
| Bezeichnung 2 | mit Doppelüberleger |
| Hersteller | OBO |
| Dimension | 82x30x26 |
| Farbe | aluminium |
| Werkstoff | Aluminium |
| Kleinste VK-Einheit | 10 |
| Mengeneinheit | Stück |
| Gewicht | 6,45 kg |
| Gewichtseinheit | kg/100 St. |
| CO2 Fußabdruck (GWP) Cradle-to-Gate | 0,3976 kg CO2e / 1 Stück |

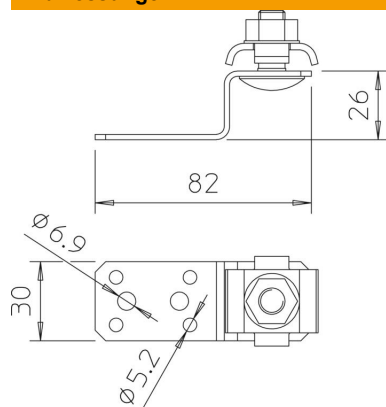
Technisches Datenblatt

Anschlussbauteil mit Doppelüberleger

Artikelnummer: 5320707



Abmessungen



Technische Daten

| | |
|---|-------------------|
| Art der Befestigungsschraube | Flachrundschraube |
| Art des Verbinders | Anschlussklemme |
| Blitzstromtragfähigkeit | N/50 kA |
| Geeignet für Rundleiterdurchmesser min. | 8 mm |
| Passung | 8 mm |
| Klemmbereich min. | 8 mm |