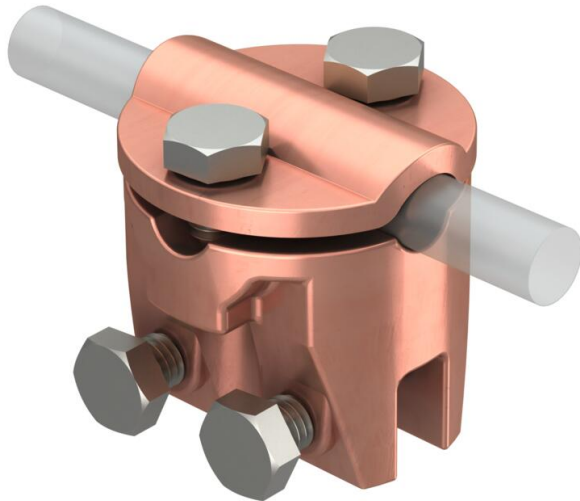


# Technisches Datenblatt

## Falzklemme bis 7 mm Blechstärke Cu

Artikelnummer: 5317053



- Blechstärke bis 7 mm
- für Leitungsverlauf quer und parallel zum Blech mit 4 Sechskantschrauben M6 x 16
- entspricht den Anforderungen nach VDE 0185-305 (IEC 62305)



Zn Zinkdruckguss

Cu verkupfert

### Stammdaten

Artikelnummer	5317053
Typ	269 MS
Bezeichnung 1	Falzklemme
Hersteller	OBO
Dimension	8/10mm
Werkstoff	Zinkdruckguss
Oberfläche	verkupfert
Oberflächennorm	
Kleinste VK-Einheit	10
Mengeneinheit	Stück
Gewicht	14,48 kg
Gewichtseinheit	kg/100 St.
CO2 Fußabdruck (GWP) Cradle-to-Gate	0,2426 kg CO2e / 1 Stück

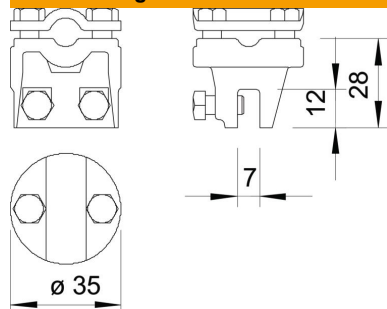
# Technisches Datenblatt

Falzklemme bis 7 mm Blechstärke Cu

Artikelnummer: 5317053



## Abmessungen



## Technische Daten

Art der Befestigungsschraube	Sechskantschraube
Art des Verbinders	Falzklemme
Blitzstromtragfähigkeit	H/100 kA
Passung	Rd 8-10 mm
Klemmbereich max.	7 mm