

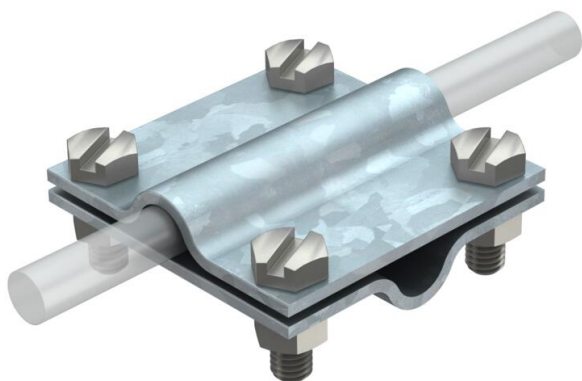
Technisches Datenblatt

Kreuzverbinder Rd 8-10 mm

Artikelnummer: 5312035



- entspricht den Anforderungen nach VDE 0185-305-3 (IEC/ EN 62305-3)
- für Rundleiter, Passung: Rd 8-10 x Rd 8-10
- mit 4 Sechskantschrauben M6 x 16 (VA)



St

Stahl

FT

tauchfeuerverzinkt

Stammdaten

Artikelnummer	5312035
Typ	251 8-10
Bezeichnung 1	Kreuzverbinder
Hersteller	OBO
Dimension	8-10mm
Werkstoff	Stahl
Oberfläche	tauchfeuerverzinkt
Oberflächennorm	DIN EN ISO 1461
Kleinste VK-Einheit	25
Mengeneinheit	Stück
Gewicht	11,69 kg
Gewichtseinheit	kg/100 St.
CO2 Fußabdruck (GWP) Cradle-to-Gate	0,3098 kg CO2e / 1 Stück

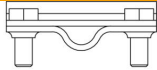
Technisches Datenblatt

Kreuzverbinder Rd 8-10 mm

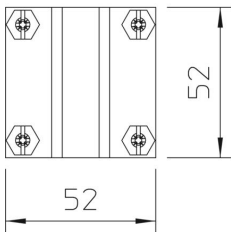
Artikelnummer: 5312035



Abmessungen



Maß A	52 mm
Maß B	52 mm



Technische Daten

Art der Befestigungsschraube	Sechskantschraube
Art des Verbinders	Kreuzverbinder
Blitzstromtragfähigkeit	H/100 kA
Geeignet für Verbindung	Rundleiter Rd 8-10 / Rd 8-10
Passung	Rd 8-10 mm
Zwischenplatte	nein