

Technisches Datenblatt

Schnellverbinder, Oberteil Rd 16 mm

Artikelnummer: 5311573



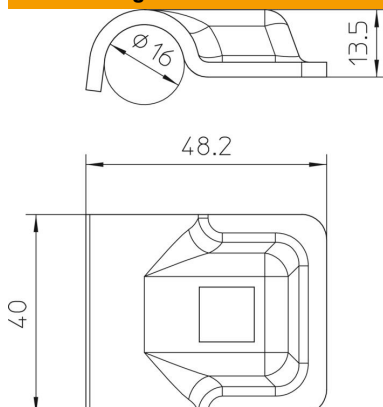
- zur Rundleiterbefestigung RD 16
- für M10-Schrauben geeignet

A2 Edelstahl, rostfrei

Stammdaten

Artikelnummer	5311573
Typ	249 VA-OT
Bezeichnung 1	Schnellverbinder
Bezeichnung 2	RD 16
Hersteller	OBO
Dimension	48x40mm
Werkstoff	Edelstahl, rostfrei 1.4301
Kleinste VK-Einheit	100
Mengeneinheit	Stück
Gewicht	5,7 kg
Gewichtseinheit	kg/100 St.

Abmessungen



Technisches Datenblatt

Schnellverbinder, Oberteil Rd 16 mm

Artikelnummer: 5311573



Technische Daten

Art der Befestigungsschraube	sonstige
Art des Verbinders	Anschlussklemme
Passung	16 mm