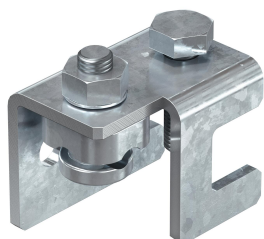


# Technisches Datenblatt

## Konstruktionsklemme bis 20 mm

Artikelnummer: 5304520



- Montage des Rundleiters senkrecht oder quer zur Konstruktion möglich
- zum Befestigen an Konstruktionen bis zu einer Flanschdicke von 20 mm
- Befestigung an Konstruktionen über eine Sechskantschraube M10
- entspricht den Anforderungen nach VDE 0185-305 (IEC 62305)



**St** Stahl

**FT** tauchfeuerverzinkt

### Stammdaten

Artikelnummer	5304520
Typ	5010 20 FT
Bezeichnung 1	Konstruktionsklemme
Hersteller	OBO
Dimension	20mm
Werkstoff	Stahl
Oberfläche	tauchfeuerverzinkt
Oberflächennorm	DIN EN ISO 1461
Kleinste VK-Einheit	10
Mengeneinheit	Stück
Gewicht	30,6 kg
Gewichtseinheit	kg/100 St.
CO <sub>2</sub> Fußabdruck (GWP) Cradle-to-Gate	1,0279 kg CO <sub>2</sub> e / 1 Stück

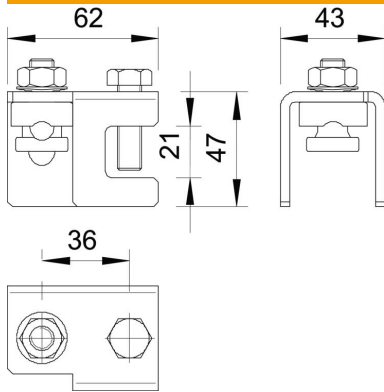
# Technisches Datenblatt

## Konstruktionsklemme bis 20 mm



Artikelnummer: 5304520

### Abmessungen



### Technische Daten

Art der Befestigungsschraube	Sechskantschraube
Art des Verbinders	Konstruktionsklemme
Blitzstromtragfähigkeit	N/50 kA
Geeignet für Verbindung	sonstige
Passung	Rd 8-10 mm
Zwischenplatte	nein
Klemmbereich max.	20 mm
Klemmbereich min.	4 mm