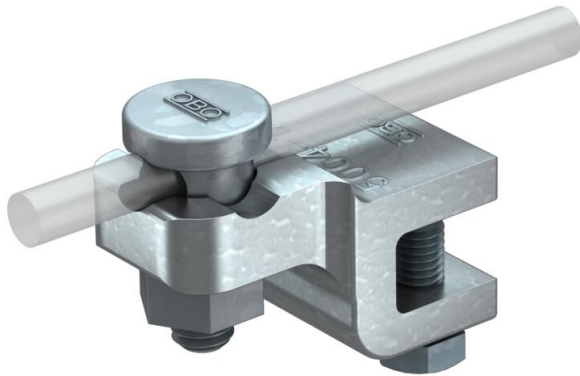


Technisches Datenblatt

Falz- und Konstruktionsklemme 12 mm

Artikelnummer: 5304407



- Flanschdicke bis 12 mm
- mit vormontierter Fix-Kontakt-Klemmschraube 5000
- 2 Sechskantschrauben M8 x 20, Schrauben aus Stahl feuerverzinkt
- Klemmkörper aus Temperguss, feuerverzinkt
- Montage des Rundleiters senkrecht oder quer zur Konstruktion möglich
- entspricht den Anforderungen nach VDE 0185-305 (IEC 62305)



SG

Stahlguss

FT

tauchfeuerverzinkt

Stammdaten

| | |
|---|---------------------------------------|
| Artikelnummer | 5304407 |
| Typ | 5004 DIN-FT 12 |
| Bezeichnung 1 | Falzklemme |
| Bezeichnung 2 | Fix-Kontakt |
| Hersteller | OBO |
| Dimension | 12mm |
| Werkstoff | Stahlguss |
| Oberfläche | tauchfeuerverzinkt |
| Oberflächennorm | DIN EN ISO 1461 |
| Kleinste VK-Einheit | 10 |
| Mengeneinheit | Stück |
| Gewicht | 18,73 kg |
| Gewichtseinheit | kg/100 St. |
| CO ₂ Fußabdruck (GWP) Cradle-to-Gate | 0,5329 kg CO ₂ e / 1 Stück |

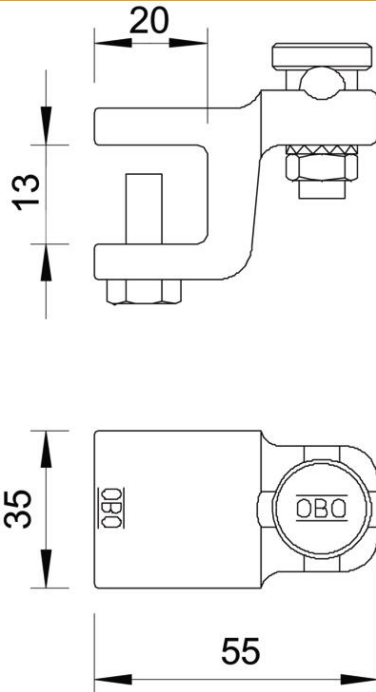
Technisches Datenblatt

Falz- und Konstruktionsklemme 12 mm

Artikelnummer: 5304407



Abmessungen



| | |
|-------|-------|
| Maß L | 55 mm |
| Maß T | 20 mm |

Technische Daten

| | |
|------------------------------|----------------|
| Art der Befestigungsschraube | Klemmschraube |
| Art des Verbinders | Klemmverbinder |
| Blitzstromtragfähigkeit | N/50 kA |
| Geeignet für Verbindung | sonstige |
| Passung | Rd 8-10 mm |
| Zwischenplatte | nein |
| Klemmbereich max. | 12 mm |